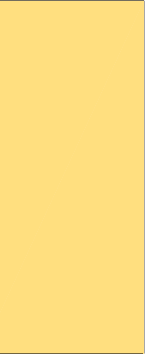
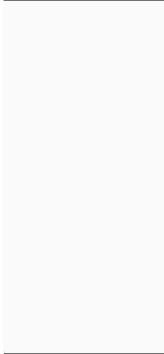


ELEWACJE / ROZWIĄZANIA
KOLORYSTYCZNE I MATERIAŁOWE
skala 1:100

TYNKI ZEWNĘTRZNE np. Kreisel

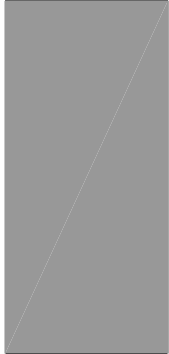


RAL 20539
jasnożółty



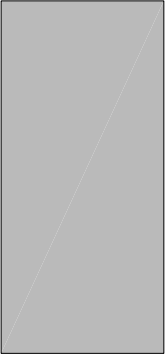
RAL 29981
biały

BLACHODACHÓWKA, ORYNOWANIE
I OBROBKI BLACHARSKIE np. Puszyniski

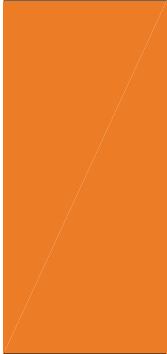


RAL 7024
gratit (szary)

WITRYNA np. Plastinet

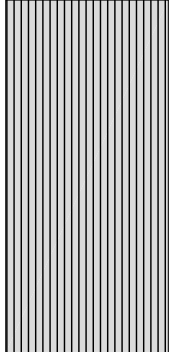


RAL 26087
gratit (szary)



RAL 27408

OKŁADZINA ELEWACYJNA Z BLACHY FAŁSZEJ
np. Budmat, profil FB-18



RAL 26087
jasnoszary



Witold Szczepkowski OMIS SC
ul. Włocławska 44B, 20-031 Ostrołęka
tel./fax: +48 291 789 10 55
NIP: 799 102 05 16
REGON: 140705353
e-mail: biuro@omis.pl

Osoba przy firmie S.A.
ul. Armii WP 21
01-651 Warszawa
tel./fax: +48 22 762 03 07
biuro@pmb.pl

W W W . o m i s . p l

Investor: Urząd Miasta Ostrołęki, Pl. Gen. J. Bema 1

nr rys.: PBA - 14

Adres inwestycji: Działka oznaczona numerem ewidencyjnym 20315,

położona w Ostrołęce przy ulicy Traugutta 9

Tenat: ROZBUDOWA SPECJALNEGO OŚRODKA SZKOLNO-WYCHOWAWCZEGO

Nazwa rysunku: ELEWACJE / ROZWIĄZANIE KOLORYSTYCZNE I MATERIAŁOWE

Inicj i nazwisko, nr uprawnień

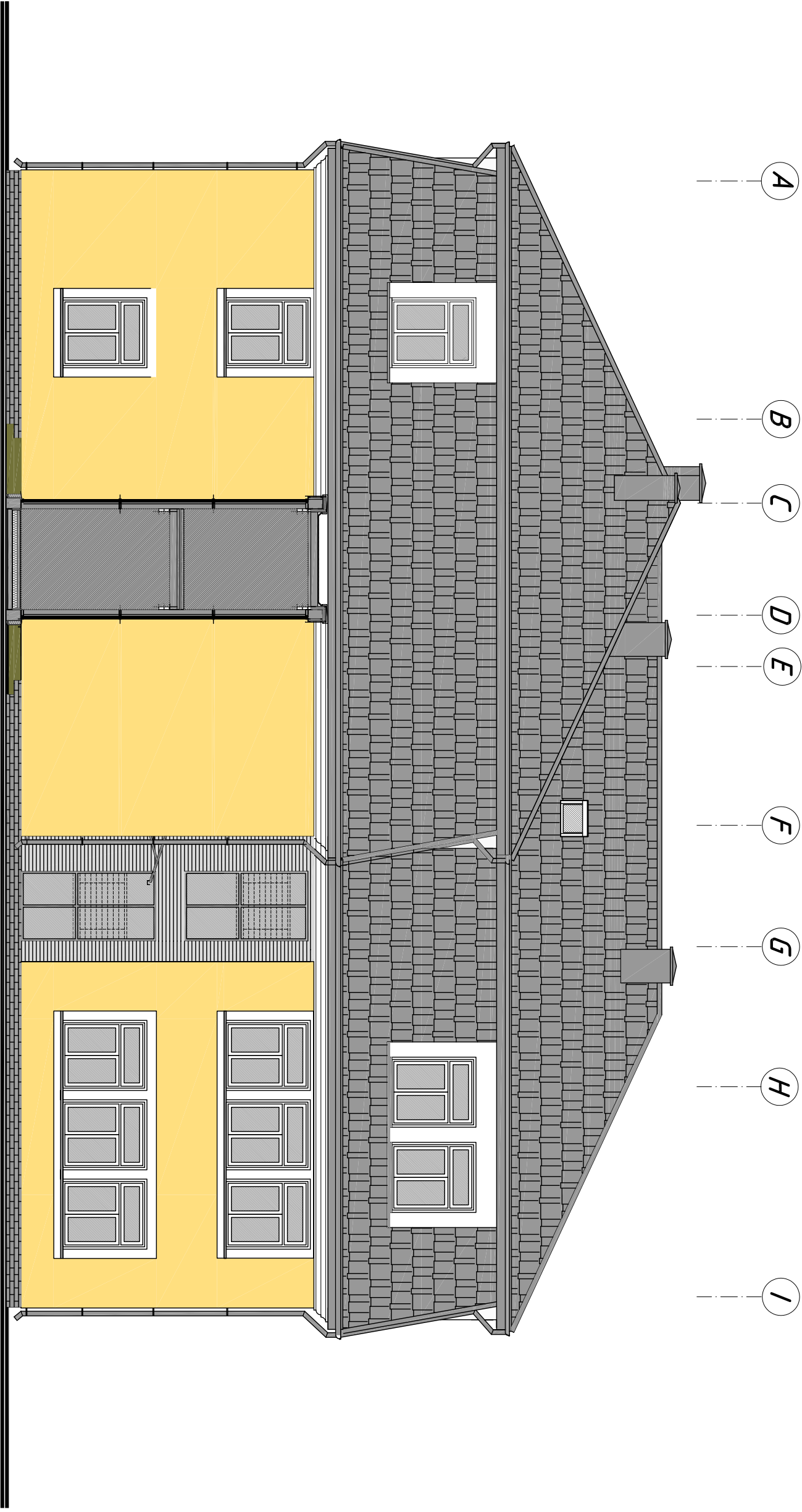
Zespół projektowy: mgr inż. arch. Marek Peza Wa-450/01

mgr inż. arch. Anna Rostkowska

Sprawdzający: mgr inż. arch. Zygmunt Pochodki; 95/90/05

Ostrołęka listopad 2009 rok

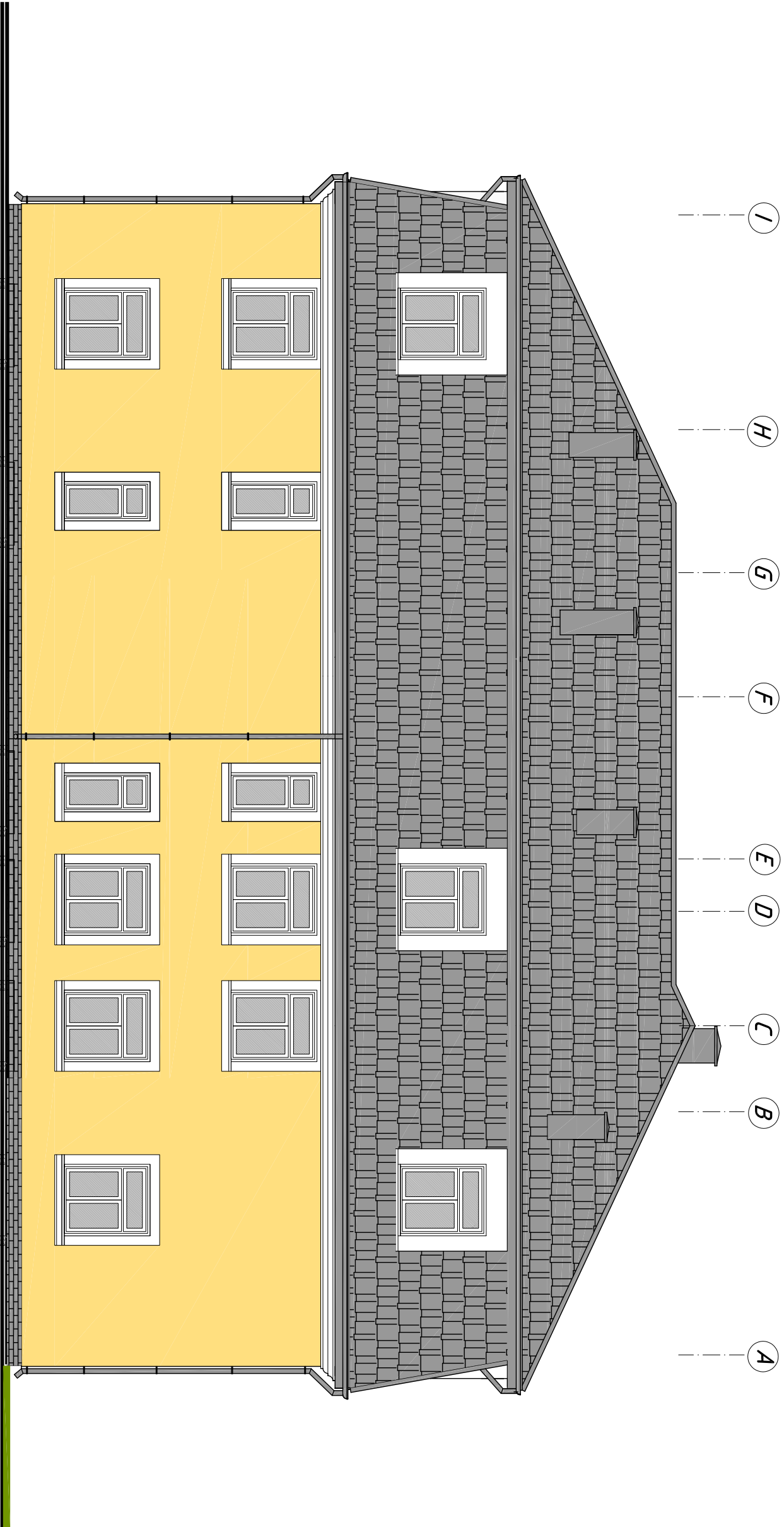
skala 1:100 rkw. 00



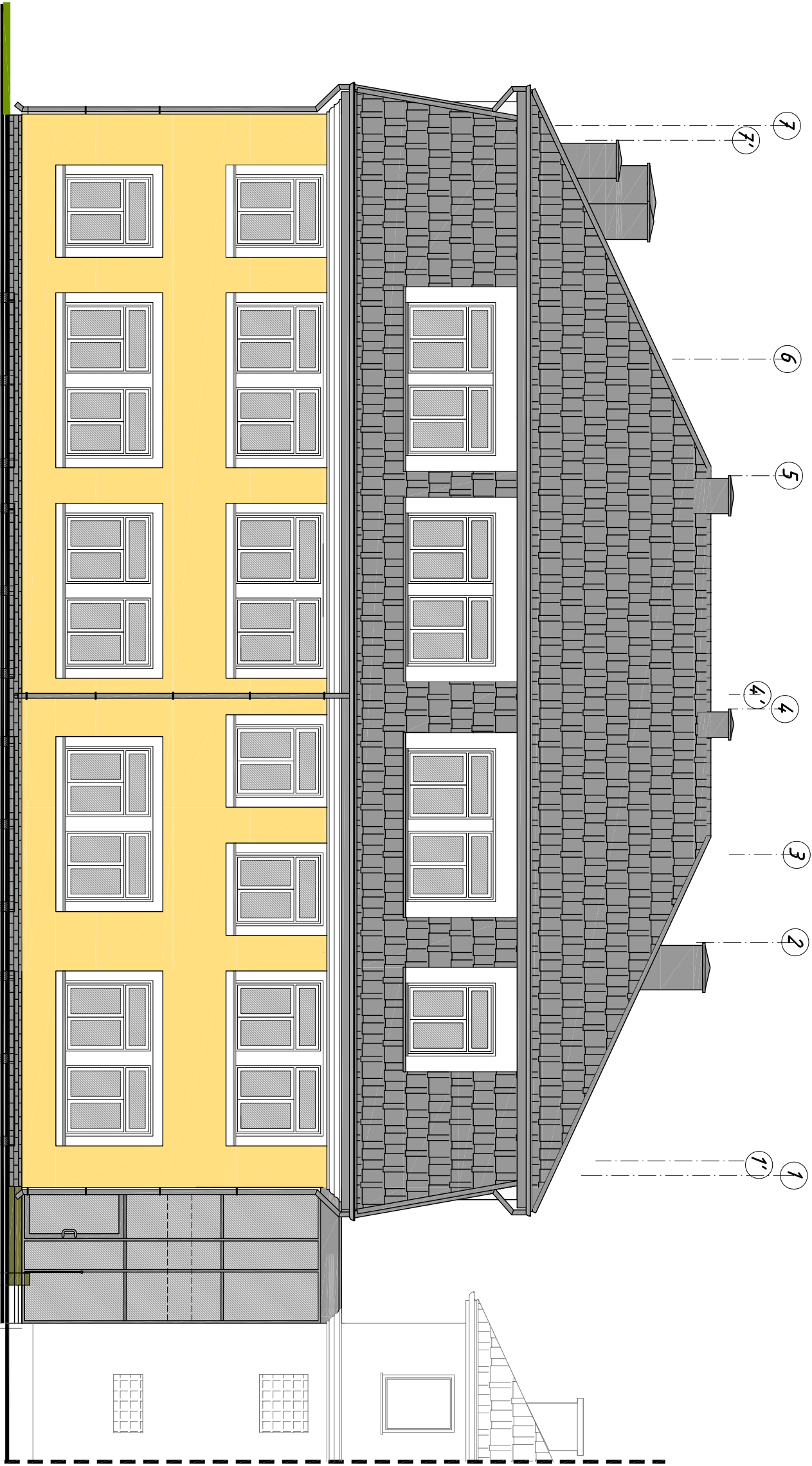
Rys. 2 ELEWACJA POŁUDNIOWO-WSCHODNIA (WEJŚCIOWA 2) skala 1:100



Rys. 1 ELEWACJA PÓŁNOCNO-WSCHODNIA (WEJŚCIOWA) skala 1:100



Rys. 3 ELEWACJA PÓŁNOCNO-ZACHODNIA (tylna) skala 1:100



Rys. 4 ELEWACJA POŁUDNIOWO-ZACHODNIA (OD PODWÓRKA) skala 1:100