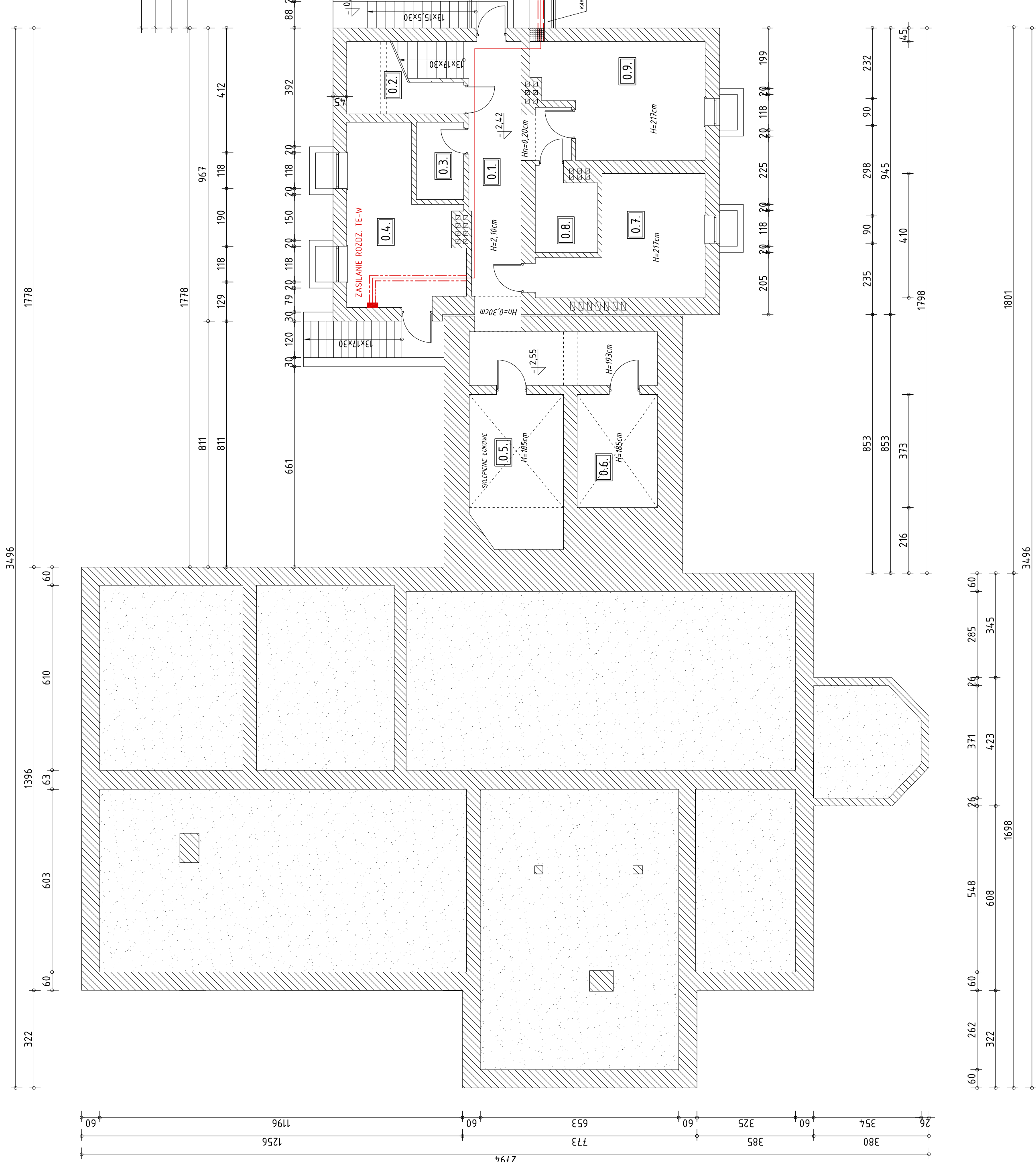
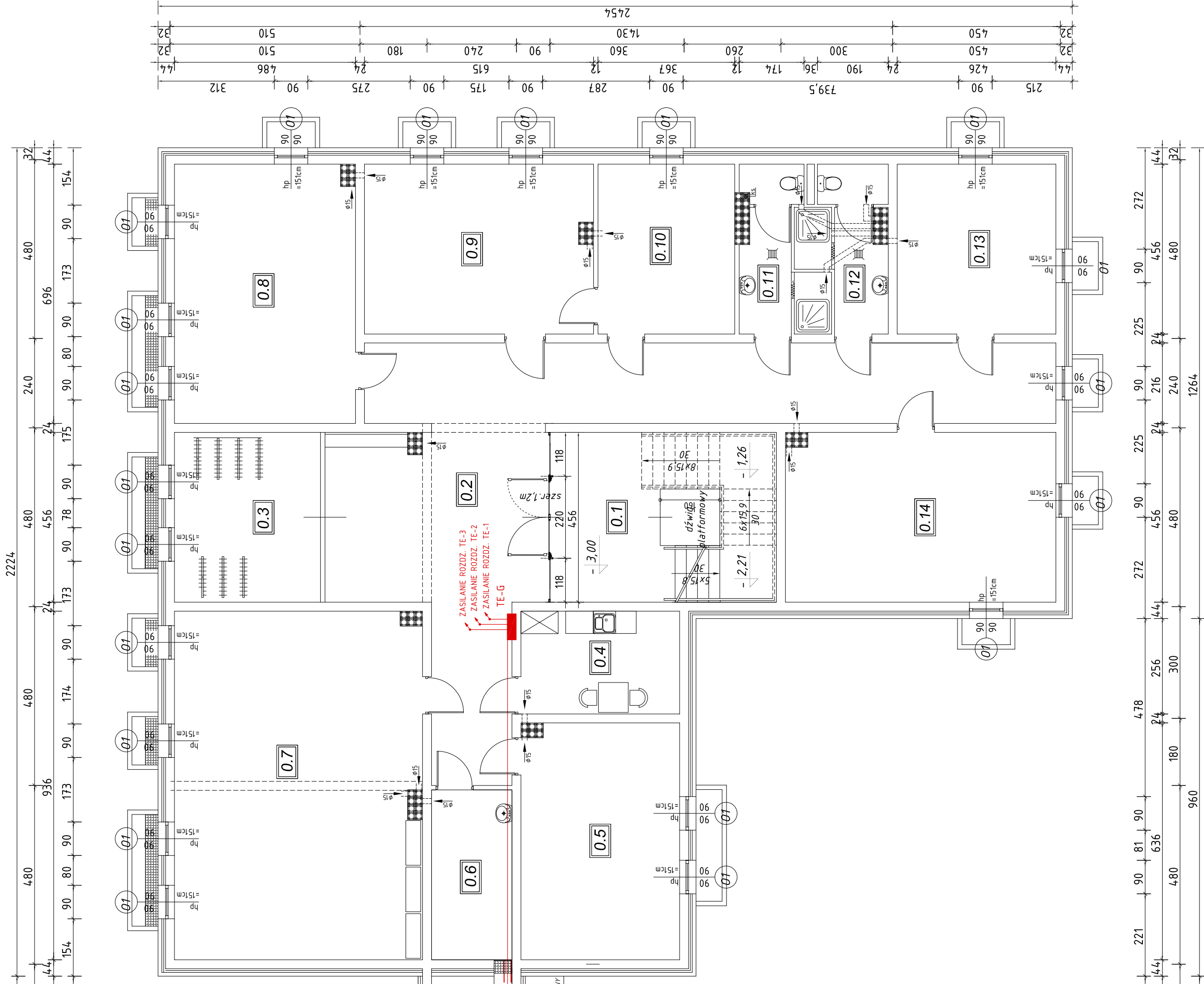


RZUT PIWNICY
- część istniejąca -



RZUT PIWNICY
- część projektowana -



Zestawienie powierzchni - część istniejąca	
Lp.	nazwa pomieszczenia
RZUT PRZYZIEMIA	
0.1.	KORYTARZ
0.2.	POM. GOSPODARCZE
0.3.	ARCHIWUM
0.4.	POMIESZCZENIE WĘZŁA CIEPLNEGO
0.5.	PIWNICA
0.6.	PIWNICA
0.7.	PRALNIA
0.8.	POMIESZCZENIE NA NARZĘDZIA
0.9.	SUSZARNIA BIELIZNY
Powierzchnia użytkowa budynku	
- 1300,6 m ²	

Zestawienie powierzchni - część projektowana			
Nr pom	Nazwa pomieszczenia	pow. [m ²]	minys. pom. [m]
R Z U T P I W N I C Y			
0.1.	WIATROŁAP / KLATKA SCHODOWA	27,25	2,65
0.2.	KOMUNIKACJA / HOL	78,20	2,65
0.3.	SZATNIA dla 130 osób	17,85	2,65
0.4.	POKÓJ SOCJALNY	11,75	2,65
0.5.	ARCHIWUM	26,85	2,65
0.6.	POMIESZCZENIE NA ŚRODKI CZYSTOŚCI	9,85	2,65
0.7.	SILOWIA	61,75	2,65
0.8.	POMIESZCZENIE MAGAZYNOWE	33,50	2,65
0.9.	POMIESZCZENIE GOSPODARCZE	27,80	2,65
0.10.	POMIESZCZENIE GOSPODARCZE	16,70	2,65
0.11.	WC + 1 prysznic / dla nauczycieli	8,25	2,65
0.12.	WC + 1 prysznic / dla uczniów	8,20	2,65
0.13.	POMIESZCZENIE MAGAZYNOWE	19,40	2,65
0.14.	POMIESZCZENIE MAGAZYNOWE	32,85	2,65
POWIERZCHNIA UŻYTKOWA PIWNIC		- 380,20 m ²	
ROZKŁADANIE ZABUDOWY		- m ²	

LEGENDA :

- TE-G - ROZDZIELNICA GŁÓWNA
- TE-1 - ROZDZIELNICA PARTERU
- TE-2 - ROZDZIELNICA I PIĘTRA
- TE-3 - ROZDZIELNICA II PIĘTRA
- TE-W - ROZDZIELNICA WĘZŁA CIEPŁOWNICZEGO
- - RURA SZTYWNA Rbmax ø25
- - PROWADZENIE KANAŁEM TECHNOLOGICZNYM POD ŁĄCZNIKIEM
- - LISTWA KABLOWA LN40x40



Wytwórca: Szczepanowski OMIS SC
Odział przy Intercom S.A.
ul. Włocławska 10
07-401 Ostrołęka
tel./fax: +48 (29) 789 10 55
NIP: 758 105 05 16
REGON: 550705596
www.omis.pl

Investor:	Urząd Miasta Ostrołeki Pl. Gen. J. Bema 1, 07-400 Ostrołęka	Nr rys.: PBW-E8
Adres inwestycji:	Ostrołęka, ul. Traugutta 9 dla: oznaczona numerem ewidencyjnym 20375	Branża: Elektryczna
Temat:	MODERNIZACJA I ROZBUDOWA SPECJALNEGO OSRODKA SZKOLNO-WYCHOWAWCZEGO	
Nazwa rysunku:	RZUT PIWNICY - WLZ-ty PODROZDZIELNIC	
Projektant:	tech. energ. Jerzy Jastrzębski	Nr uprawnień: 812/86/Os
Asystent projektanta:	mgr inż. Krzysztof Orzechowski	
Sprawdzający:	mgr inż. Stanisław Siedlecki	39/89/Os
	listopad 2009	Skala 1:100