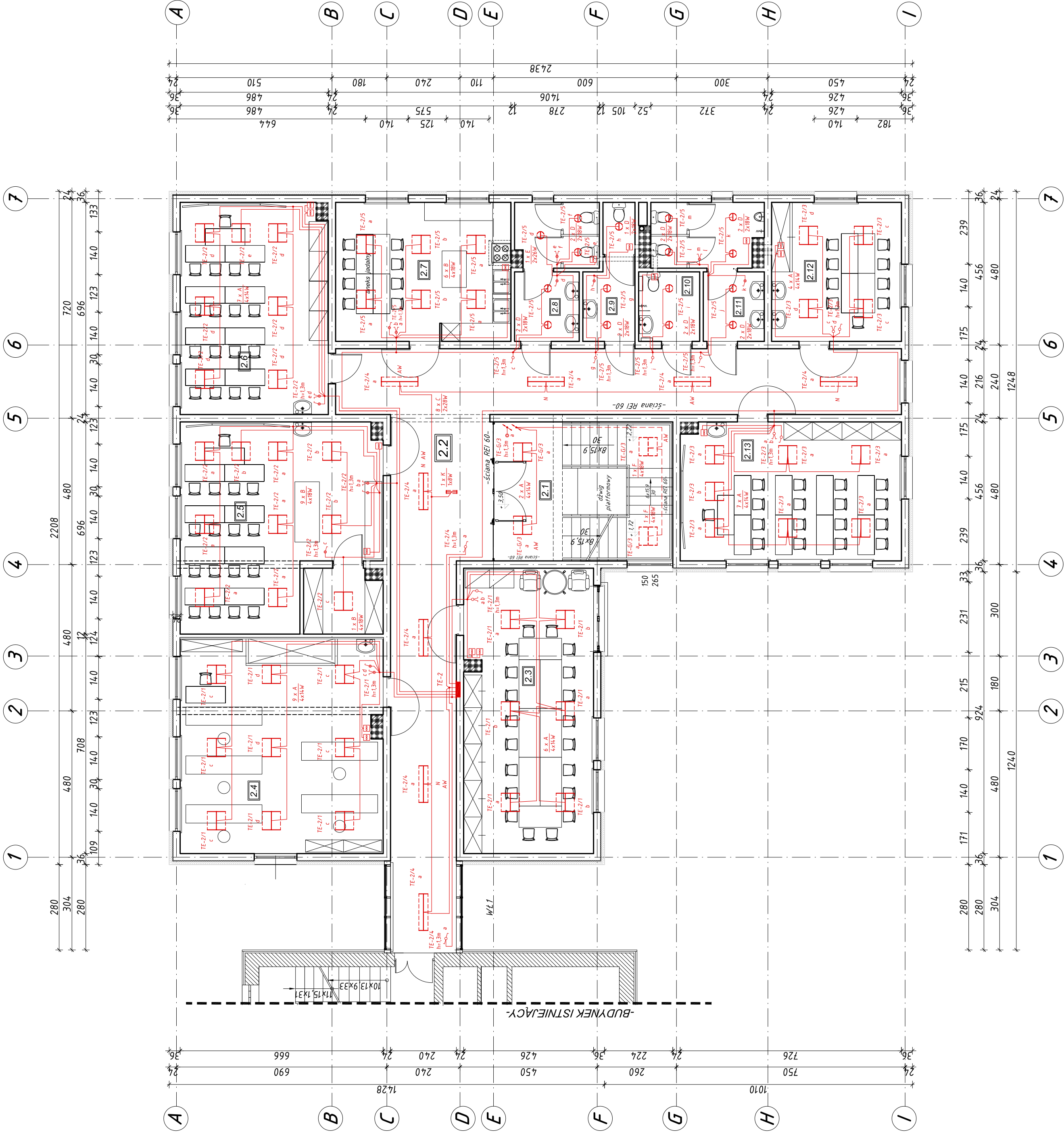


RZUT I PIĘTRA skala 1:100



Zestawienie powierzchni			
Nr pom	Nazwa pomieszczenia	pow. [m <sup>2</sup> ]	min.wys.pom. [m]
R Z U T I P I Ę T R A			
2.1.	KIATKA SCHODOWA	27,00	3,00
2.2.	KOMUNIKACJA	82,40	3,00
2.3.	POKÓJ NAUCZYCIELSKI dla 40 osób	39,60	3,00
2.4.	WYKŁADZINA dywanowa FLOTEX	46,80	3,00
2.5.	PRACOWNIA CHEMICZNO-FIZYCZNA z zapleczem dla 16 osób	45,68	3,00
2.6.	PRACOWNIA BIOLOGICZNO-GEOGRAFICZNA dla 16 osób	33,58	3,00
2.7.	PRACOWNIA GOSPODARSTWA DOMOWEGO dla 8 osób	26,20	3,00
2.8.	WC dla uczniów /dziewczęta	10,79	2,50
2.9.	WC dla nauczycieli	6,29	2,50
2.10.	WC dla osób niepełnosprawnych	4,56	2,50
2.11.	WC dla uczniów / chłopczy	12,30	2,50
2.12.	PRACOWNIA dla 8 osób	19,40	3,00
2.13.	PRACOWNIA PLASTYKI	32,85	3,00
POWIERZCHNIA UŻYTKOWA I PIĘTRA		- 387,45 m <sup>2</sup>	
POWIERZCHNIA ZABUDOWY		- m <sup>2</sup>	

LEGENDA :

TE-1/1 - OPIS OBWODU ZASILANIA  
- NUMER OBWODU  
- ROZDZIELNICA ZASILAJĄCA  
TE-1 - ROZDZIELNICA PARTERU

ZESTAWIENIE OPRAW W OBIEKcie :

A - BASIC TBS165 4xTL5 14W C3 IP20  
B - PISA IP65 4xT8 18W PAR IP65  
C - EFX TBS260 2xTL5 28W C6 IP20  
D - EUROPA 2 FBS120 PG 2xPL-C 18W IP44  
E - EUROPA 2 FBS120 PG 2xPL-C 26W IP44  
F - OPTIMA 204 4x18W IP20  
H - TORINO IP65 2xT8 36W PAR IP65  
I - PACIFIC OPK TCW116 2xTL-D 36W IP66  
J - PACIFIC OPK TCW116 2xTL-D 58W IP66  
K - INUX 1xTL5 8W (2h) IP20  
TRYB PRACY AWARYJNY  
L - POXAR 1xTL5 8W (2h) IP20  
M - SQUARE 1x2D 38W IP54  
N - OPRAWA PRACUJĄCA W TRYBIE SECIOWO-NOCNYM  
O - H-150-WH 1xOT-DE 100W IP54  
AW - OPRAWA WYPOSAŻONA W MODUŁ AWARYJNY 2h  
- ŁĄCZNIK OŚWIETLENIOWY  
- ŁĄCZNIK OŚWIETLIENIOWY IP44  
- WENTYLATOR ŚCIENNY SILENT



Wiesław Szczepkowski OMIS SC  
ul. Kolorzewska 8  
07-401 Ostrołęka  
tel./fax: +48 (29) 764 03 07  
NIP: 758 105 05 16  
REGON: 150705358  
intercell@omis.pl

W W W . O M I S . P L

Investor:	Urząd Miasta Ostrołęki Pl. Gen. J. Bema 1, 07-410 Ostrołęka	Nr rys.:	PBW-E11
Adres inwestycji:	Ostrołęka, ul. Traugutta 9, działka oznaczona numerem ewidencyjnym 20375.	Branża:	Elektryczna
Temat:	MODERNIZACJA I ROZBUDOWA SPECJALNEGO OŚRODKA SZKOLNO-WYCHOWAWCZEGO		
Nazwa rysunku:	RZUT I PIĘTRA - INSTALACJA OŚWIELENIA		
Projektant:	Imię i nazwisko:	Nr uprawnień:	Podpis:
Asystent projektanta:	mgr inż. Jerzy Jaszczyński	812/88/0s	
Sprawdzający:	mgr inż. Stanisław Siedlecki	39/89/0s	
Ostrołęka	listopad 2009		Skala 1:100