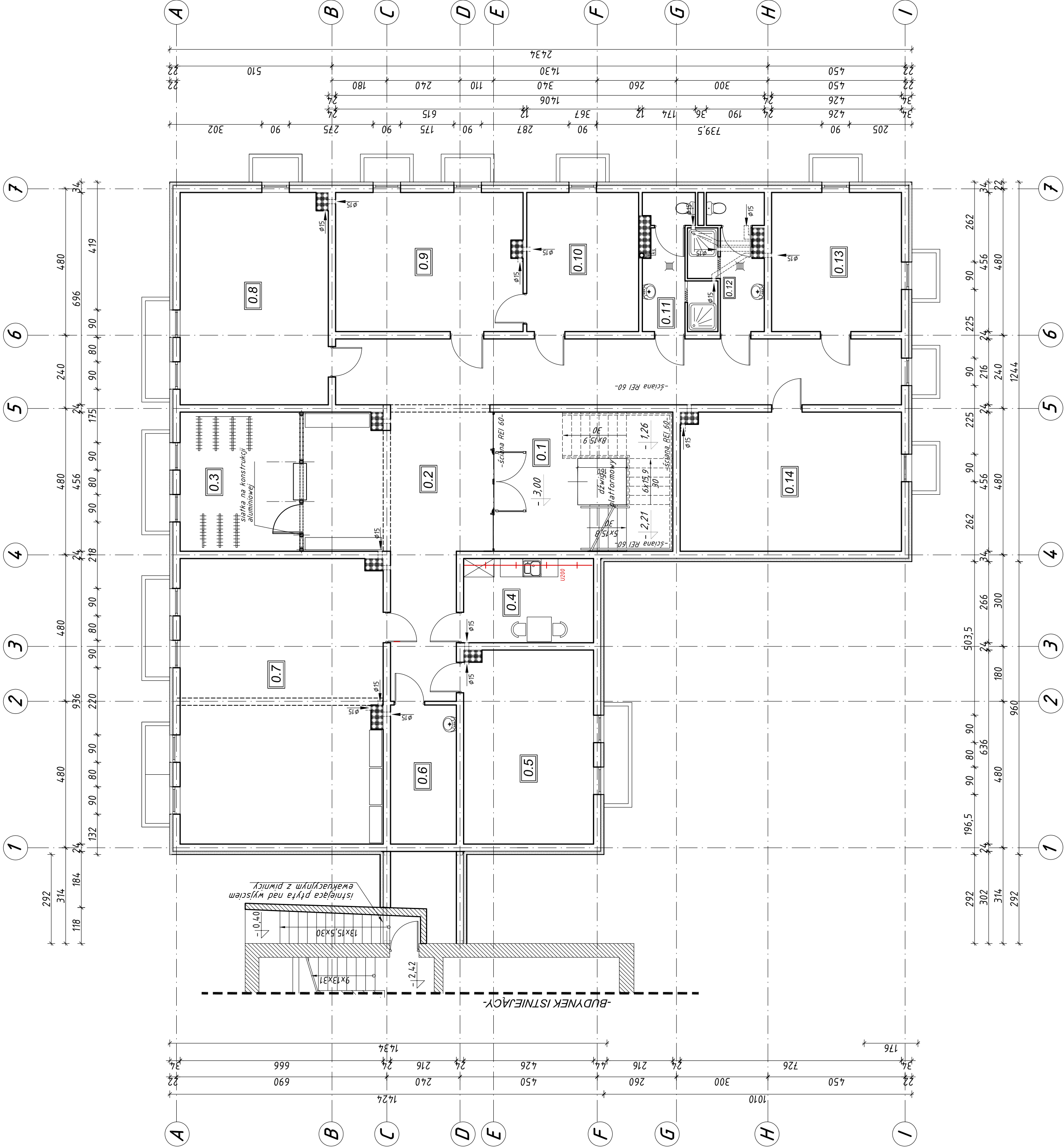


RZUT PIWNICY skala 1:100



Zestawienie powierzchni				
Nr pom	Nazwa pomieszczenia	pow. [m ²]	min.wys. pom. [m]	posadzka
R Z U T P I W N I C Y				
0.1.	WIATROŁAP / KLATKA SCHODOWA	27,25	2,65	gres
0.2.	KOMUNIKACJA / HOL	78,20	2,65	gres
0.3.	SZATNIA	17,85	2,65	gres
0.4.	POKÓJ SOCJALNY	11,75	2,65	gres
0.5.	ARCHIWUM	26,85	2,65	gres
0.6.	POMIESZCZENIE NA ŚRODKI CZYSTOŚCI	9,85	2,65	gres
0.7.	SIŁOWNIA	61,75	2,65	wykładzina dywanowa FLOTEX
0.8.	POMIESZCZENIE MAGAZYNOWE	33,50	2,65	gres
0.9.	POMIESZCZENIE GOSPODARCZE / część warsztatowa	27,80	2,65	gres
0.10.	POMIESZCZENIE GOSPODARCZE / zaplecze na narzędzia	16,70	2,65	gres
0.11.	WC + 1 prysznic / dla nauczycieli	8,25	2,65	gres
0.12.	WC + 1 prysznic / dla uczniów	8,20	2,65	gres
0.13.	POMIESZCZENIE MAGAZYNOWE	19,40	2,65	gres
0.14.	POMIESZCZENIE MAGAZYNOWE	32,85	2,65	gres
POWIERZCHNIA UŻYTKOWA PIWNIC		- 380,20 m ²		
POWIERZCHNIA ZABUDOWY		- m ²		
KUBATURA		- m ³		

LEGENDA :

— — — — — KORYTKO KABLOWE:
U200 – KGL200H42



Wiesław Szczepkowski OMIS SC
ul. Kalibrzńska 8
07-407 Ostrołęka
tel./fax: +48 (29) 764 03 07
intercell@omis.pl
REGON: 160705358

Oddział przy Intercell S.A.
ul. Armii WP 21
07-401 Ostrołęka
tel./fax: +48 (29) 764 03 07
intercell@omis.pl

www.omis.pl

Investor:	Urząd Miasta Ostrołęki Pl. Gen. J. Bema 1, 07-410 Ostrołęka	Nr rys.:	PBW-E21
Adres inwestycji:	Ostrołęka, ul. Traugutta 9, działka oznaczona numerem ewidencyjnym 20375.	Branża:	Elektryczna
Temat:	MODERNIZACJA I ROZBUDOWA SPECJALNEGO OŚRODKA SZKOLNO-WYCHOWAWCZEGO		
Nazwa rysunku:	RZUT PIWNICY – TRASY KORYTEK KABLOWYCH		
Projektant:	Imię i nazwisko:	Nr uprawnień:	Podpis:
Asystent projektanta:	tech. energ. Jerzy Jaszczyński	812/88/Os	
Sprawdzający:	mgr inż. Krzysztof Orzechowski		
Ostrołęka	mgr inż. Stanisław Siedlecki	39/89/Os	
	listopad 2009		Skala 1:100