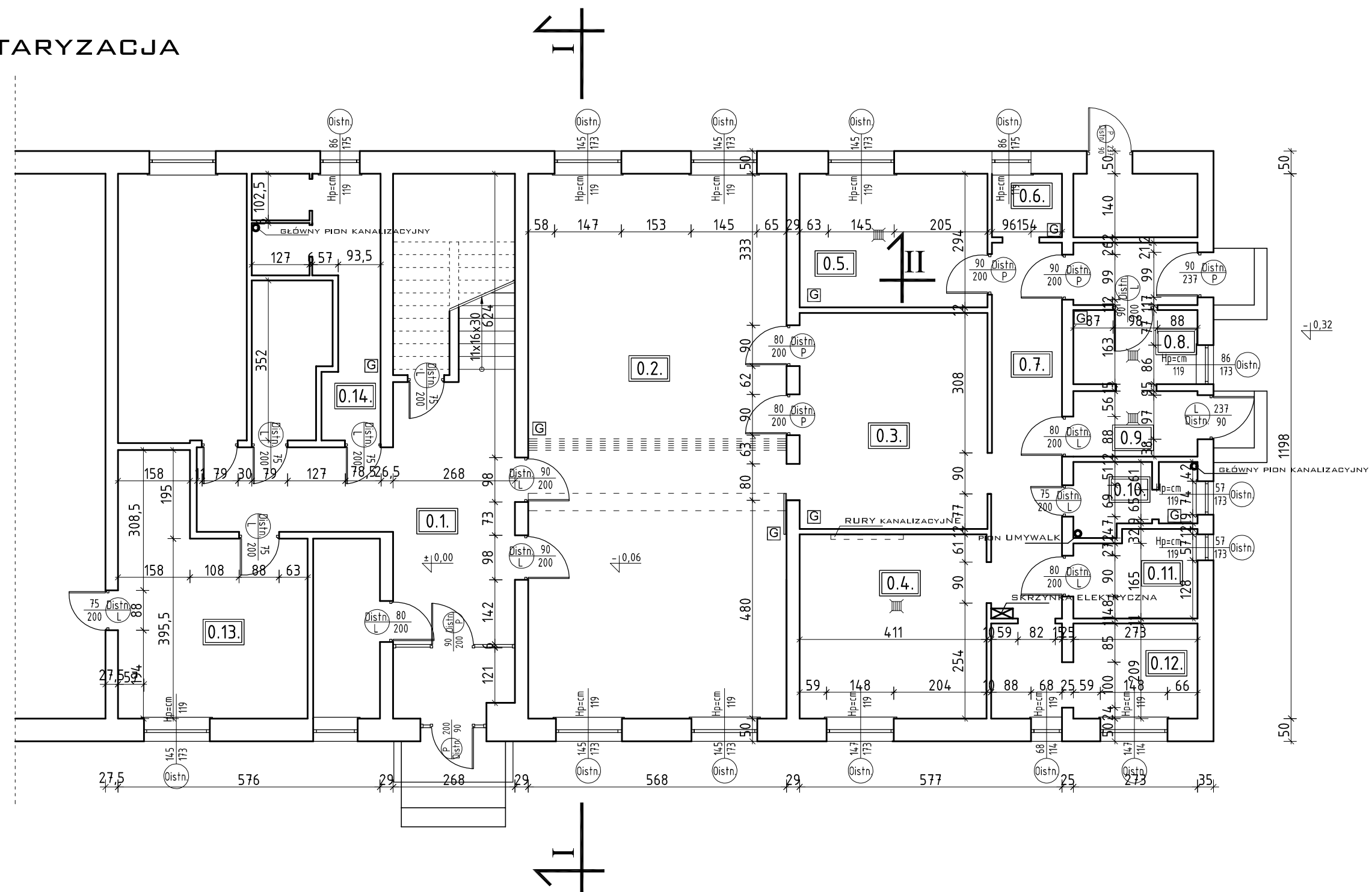
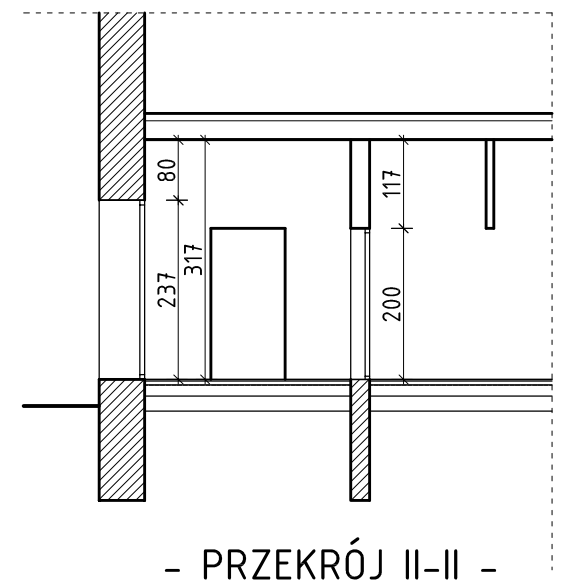


INWENTARYZACJA

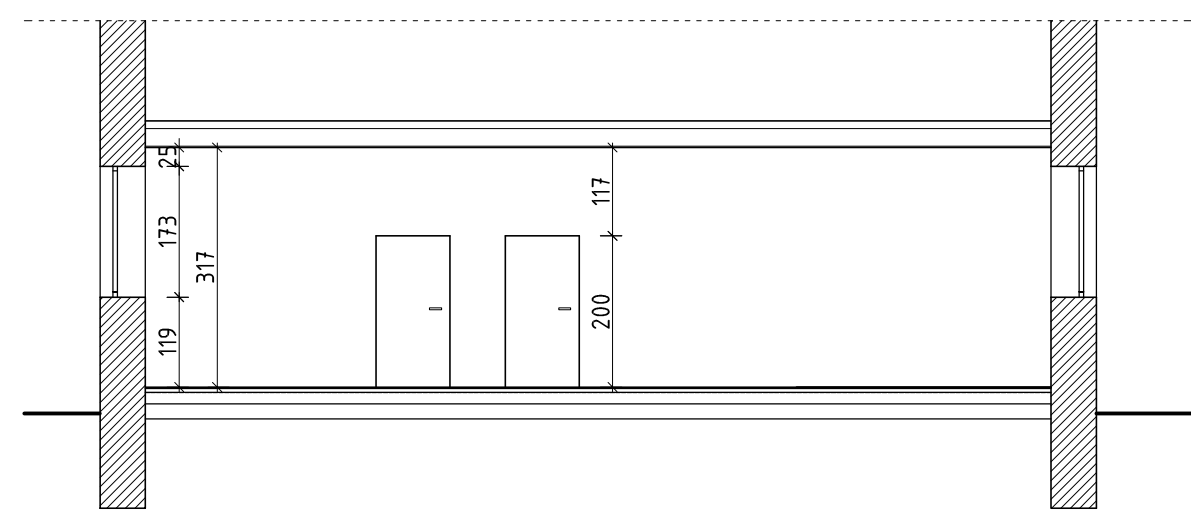


- RZUT PRZYZIEMIA -

ZESTAWIENIE POWIERZCHNI			
NR POM	NAZWA POMIESZCZENIA	POW. [M ²]	POSADZKA
RZUT PRZYZIEMIA			
0.1.	HOL+KOMUNIKACJA	28,2	GRES
0.2.	SALA KONFERENCYJNA	68,0	GRES
0.3.	POKÓJ	19,60	GRES
0.4.	KUCHNIA	16,50	GRES
0.5.	POKÓJ SKŁADOWANIA	12,14	GRES
0.6.	POM. GOSPODARCZE	2,2	GRES
0.7.	KOMUNIKACJA	12,80	GRES
0.8.	POKÓJ Z PRZEDSIONKIEM	8,30	GRES
0.9.	PRZEDSIONEK	3,80	GRES
0.10.	WC	3,90	GRES
0.11.	ARCHIWUM	5,0	GRES
0.12.	POMIESZCZENIE	9,17	GRES
0.13.	SZATNIE	19,57	GRES
0.14.	WC	10,30	GRES
POWIERZCHNIA UŻYTKOWA PRZYZIEMIA - 219,48 M ²			



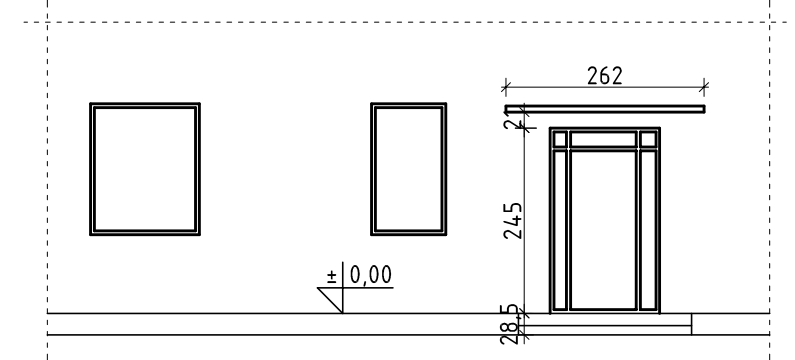
- PRZEKRÓJ II-II -



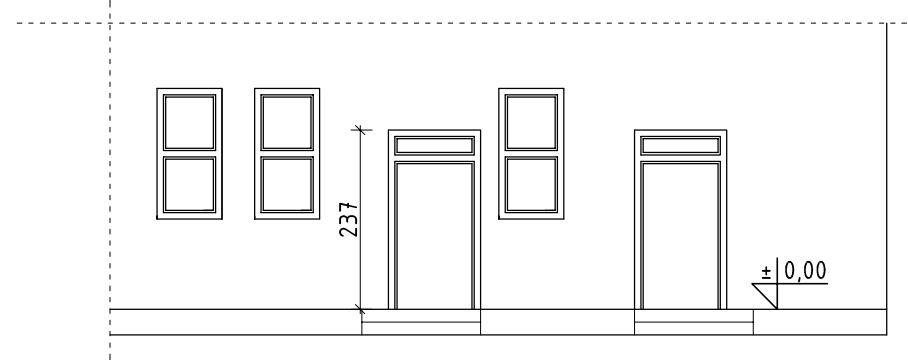
- PRZEKRÓJ I-I -

LEGENDA:

- KRATKA 14X14 DO WENTYLACJI GRAWITACYJNEJ
- RURY G.O.
- KANĄLY WENTYLACYJNE



ELEWACJA FRONTOWA



ELEWACJA BOCZNA

		OMIS SC Wiesław Szczepkowski ul. Kolobrzaska 8 07-401 Ostrołęka tel./fax: +48 (29) 769 10 55 omis@omis.pl NIP: 758 105 05 16 REGON: 550705368		Oddział przy Intercell S.A. ul. Armii WP 21 07-401 Ostrołęka tel./fax: +48 (29) 764 03 07 intercell@omis.pl	
		www.omis.pl			
Inwestor:	Urząd Miasta Ostrołęka 07-401 Ostrołęka, Plac Gen. J.Bema 1	nr rys.:	1 - 1		
Adres inwestycji:	ul. Oświatowa 1, Ostrołęka 07-410	Branża:	Architektura		
Temat:	Remont parteru budynku poradni psychologiczno-pedagogicznej w celu likwidacji barier w zakresie umożliwienia osobom niepełnosprawnym poruszania się i komunikacji.				
Nazwa rysunku:	Inwentaryzacja	Imię i nazwisko; nr uprawnień		podpis:	
Zespół projektowy:	mgr inż. arch. Marek Peza; Wa-450/01 mgr inż. arch. Ewa Tafarkiewicz				
Ostrołęka	listopad 2010 rok	skala 1:100	rew. 00		

PROJEKT ZAGOSPODAROWANIA TERENU

skala 1:500

INWESTOR: MIASTO OSTROŁĘKA, PLAC GEN.J.BEMA 1, 07-400 OSTROŁĘKA

TEMAT: REMONT PARTERU BUDYNKU PORADNI PSYCHOLOGICZNO-PEDAGOGICZNEJ W CELU LIKWIDACJI BARIER W ZAKRESIE UMOŻLIWIENIA OSOBOM NIEPEŁNOSPRAWNYM PORUSZANIA SIĘ I KOMUNIKOWANIA.

LOKALIZACJA: DZIAŁKA NR 40167 POŁOŻONA W OSTROŁĘCE PRZY ULICY OŚWIATOWEJ

LEGENDA:

- a b c d :
- ▲ granice opracowania
 - ◁ istniejący wjazd dla pojazdów
 - ▷ istniejący wyjazd dla pojazdów
 - istniejące tereny zielone
 - istniejące ciagi pieszo-jezdne
 - ▨ przebudowywany chodnik

OBIEKTY PROJEKTOWANE:

- A - REMONTOWANY BUDYNEK PORADNI
 B - PROJEKTOWANA POCHYLNIA DLA NIEPEŁNOSPRAWNYCH



OMIS SC Wiesław Szczepkowski
 ul. Kotobrzeska 8
 07-401 Ostrołęka
 tel./fax: +48 (28) 769 10 65
 omis@omis.pl
 NIP: 768 105 05 16
 REGON: 560705596

www.omis.pl

Inwestor:	Urząd Miasta Ostrołęka 07-401 Ostrołęka, Plac Gen. J.Bema 1	nr rys.:	A - 0
Adres inwestycji:	Działka nr 40167, ul. Oświatowa 1, Ostrołęka 07-410	Branża:	Architektura
Temat:	Remont parteru budynku poradni psychologiczno-pedagogicznej w celu likwidacji barier w zakresie umożliwienia osobom niepełnosprawnym poruszania się i komunikacji.		
Nazwa rysunku:	Projekt zagospodarowania terenu		
Zespół projektowy:	Imię i nazwisko; nr uprawnień mgr inż. arch. Marek Peza; Wa-450/01	podpis:	
Ostrołęka	mgr inż. Ewa Tatar-kiewicz		
	listopad 2010 rok	skala	1:500
		rew.	00



URZĄD MIASTA OSTROŁĘKI
 Miejski Ośrodek Dokumentacji
 Geodezyjnej i Kartograficznej

Powiadcza się zgodność niniejszej mapy z
 oryginałem przyjętym do państwowego zasobu
 geodezyjnego i kartograficznego
 w dniu.....

i zaewidencjonowano pod nr 19.225-264.102
 w dniu.....

Niniejsza mapa nie może
 służyć do celów projektowych.

Ostrołęka 16.11.2010 r. up. Przewodnicząca Miasta
 podpisz.....

1378/2010
 Teresa Blicharzewska
 Dyrektora Wydziału Geodezji
 i Gospodarki Nieruchomościami

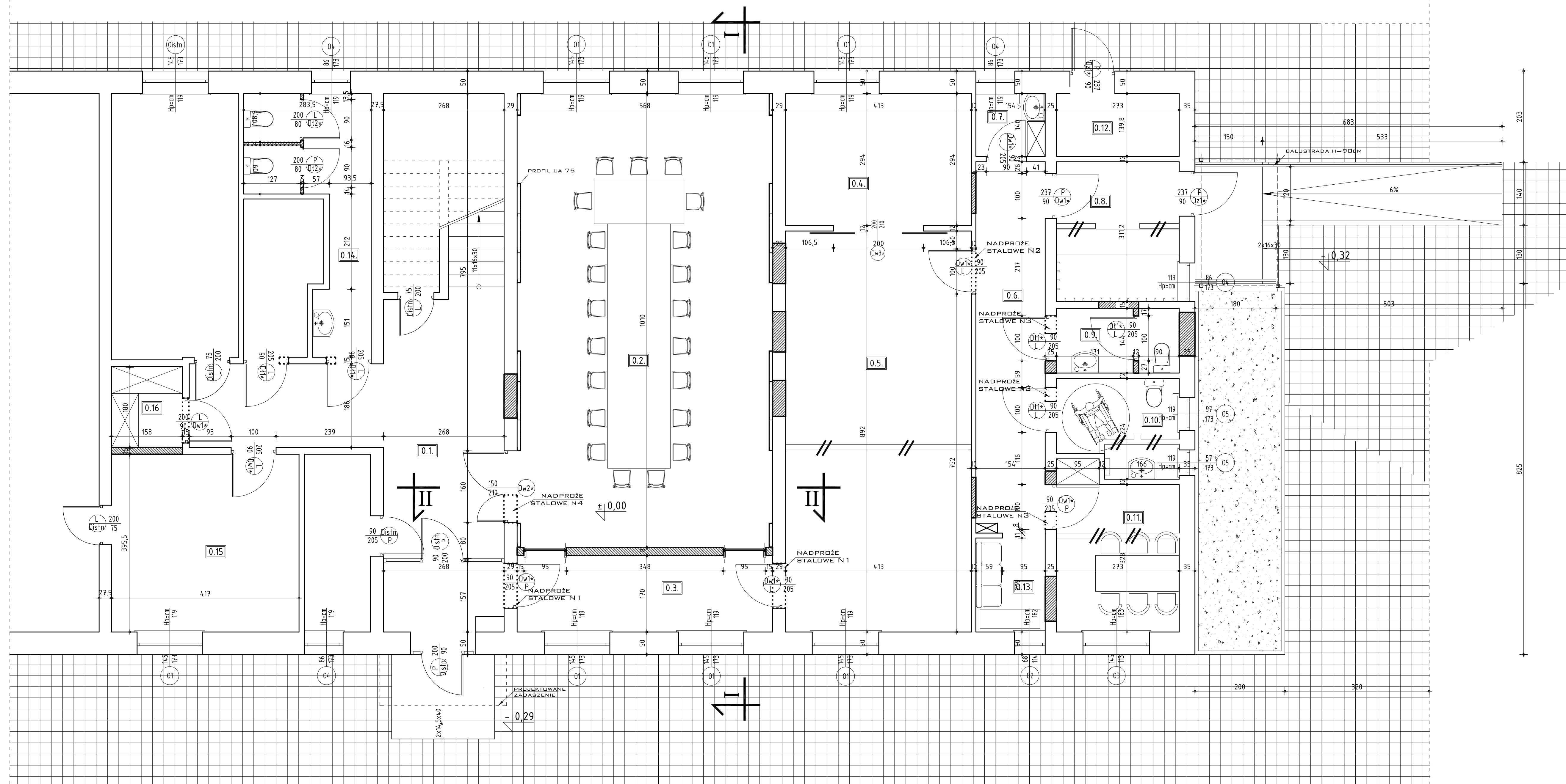
URZĄD MIASTA OSTROŁĘKI
 Wydział Geodezji
 i Gospodarki Nieruchomościami
 Pl. Gen. J. Bema 1
 07-400 Ostrołęka

WYDANO d/c OPINIADAWCZYCH

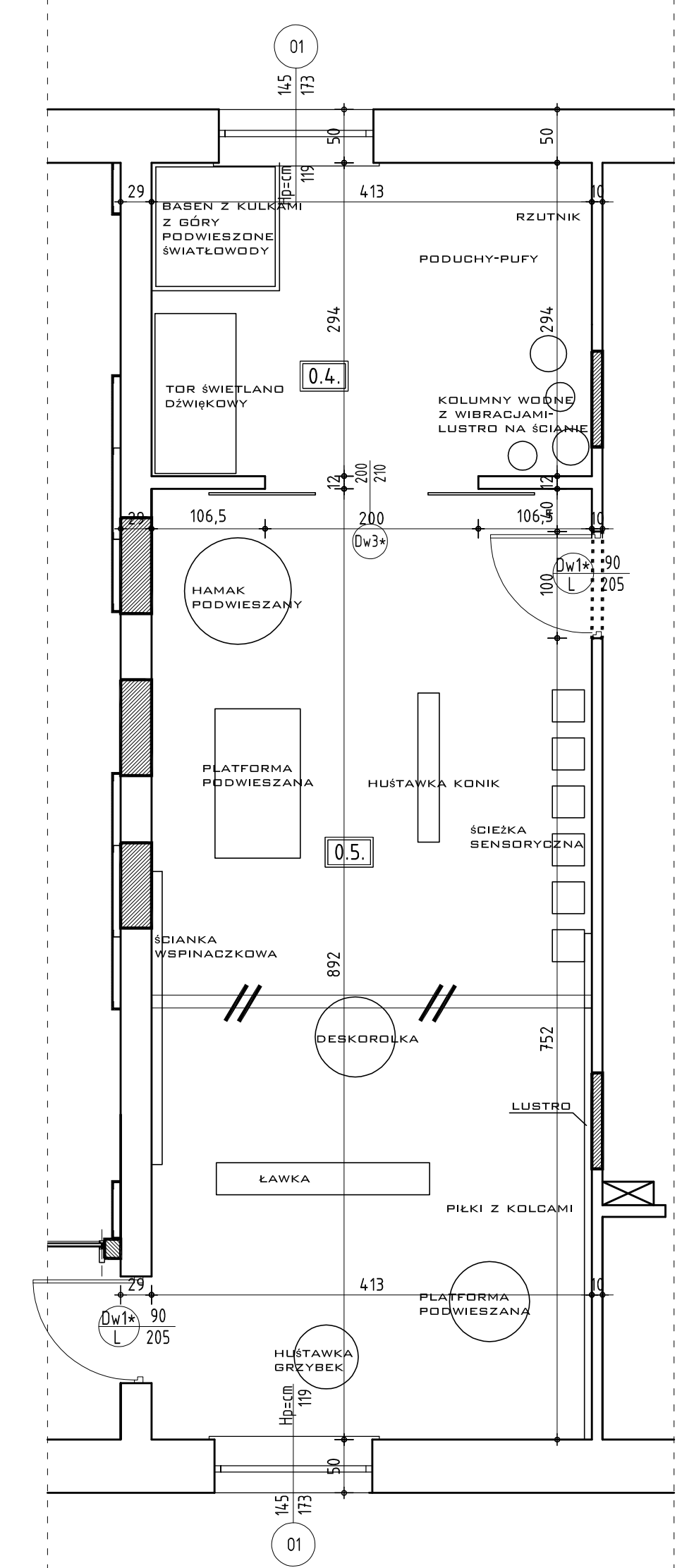
skala 1:.....

40171/1

RZUT PRZYZIEMIA



SALA ĆWICZEŃ- PROPOZYCJA ZAGOSPODAROWANIA PRZESTRZENI



ZESTAWIENIE POWIERZCHNI			
NR POM.	NAZWA POMIESZCZENIA	POW. [M ²]	POSADZKA
RZUT PRZYZIEMIA			
0.1.	HOL+KOMUNIKACJA	28,2	GRES
0.2.	SALA KONFERENCYJNA	57,3	GRES
0.3.	KORYTARZ	10,2	GRES
0.4.	SALA DOŚWIADCZANIA ŚWIATA	11,2	WYKŁADZINA DYWANOWA
0.5.	SALA REHABILITACYJNA	36,8	WYKŁADZINA DYWANOWA
0.6.	KOMUNIKACJA	12,7	GRES
0.7.	POM. GOSPODARCZE	2,9	GRES
0.8.	SZATNIA	8,40	GRES
0.9.	WC	3,90	GRES
0.10.	WC NIEPEŁNOSPRAWNI	5,40	GRES
0.11.	POKÓJ NAUCZYCIELSKI	8,9	GRES
0.12.	POM. TECHNICZNE	9,17	GRES
0.13.	POCZEKALNIA DLA RODZICÓW	3,2	GRES
0.14.	WC	10,30	GRES
0.15.	SZATNIA	16,49	GRES
0.16.	POM. GOSPODARCZE	2,80	GRES
POWIERZCHNIA UŻYTKOWA PRZYZIEMIA		227,86 M ²	

LEGENDA:

- ŚCIANA DO ZABUDOWY
- OTWÓR DO WYBURZENIA

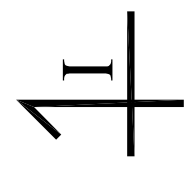
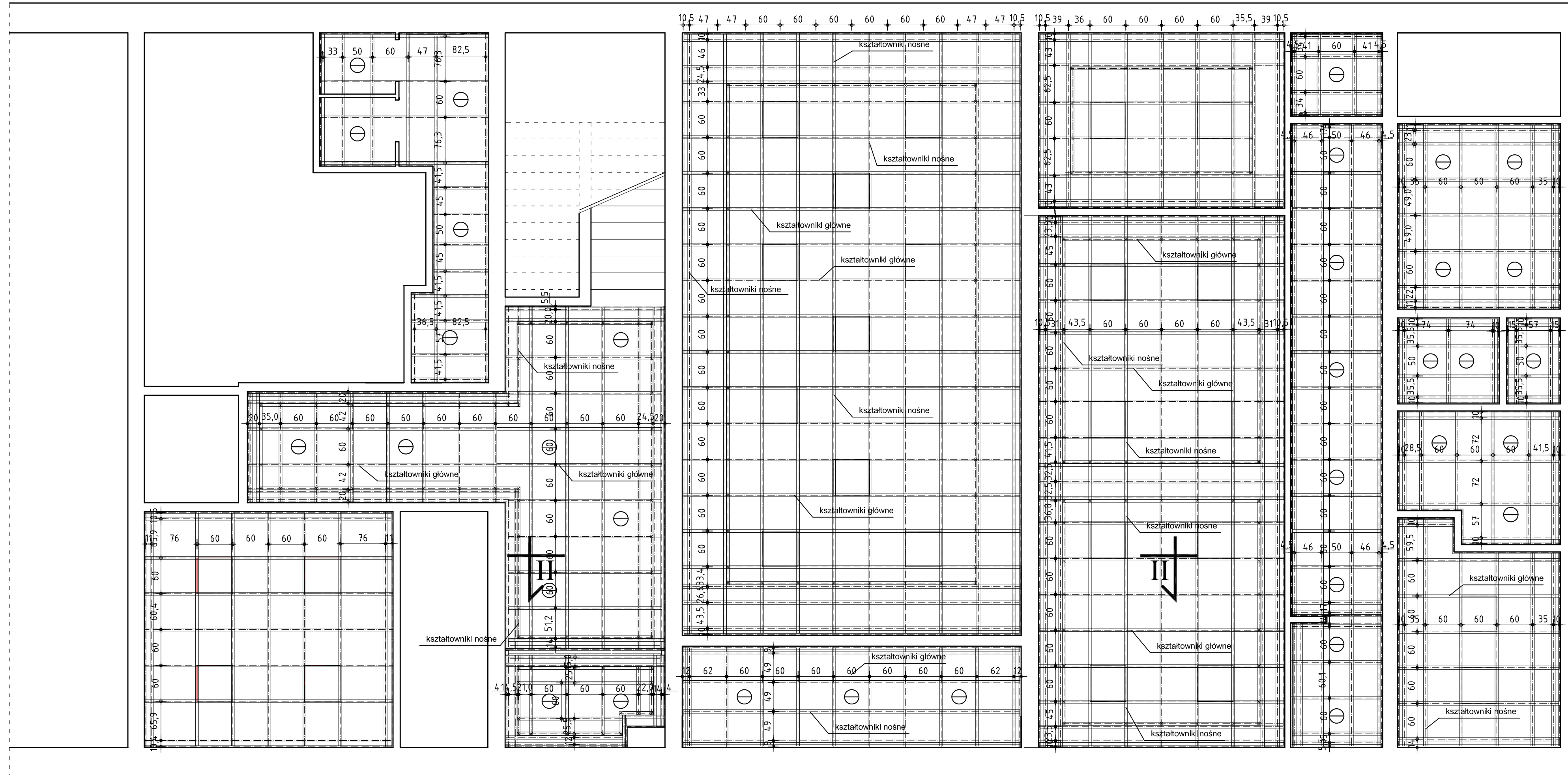
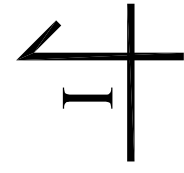
OMIS SC

OMIS SC Władysław Szczepkowski
ul. Kołobrzeska 8
07-401 Ostrołęka
tel./fax: +48 (29) 769 10 55
omis@omis.pl
NIP: 758 105 05 16
REGON: 550705598

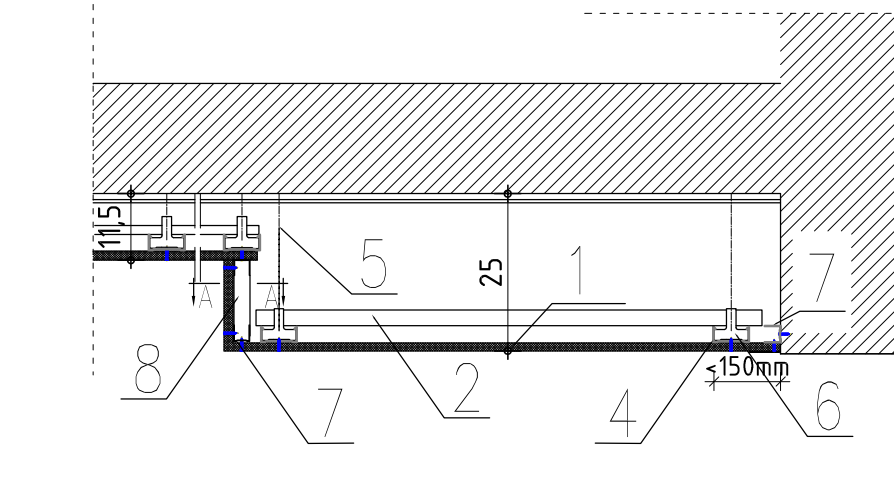
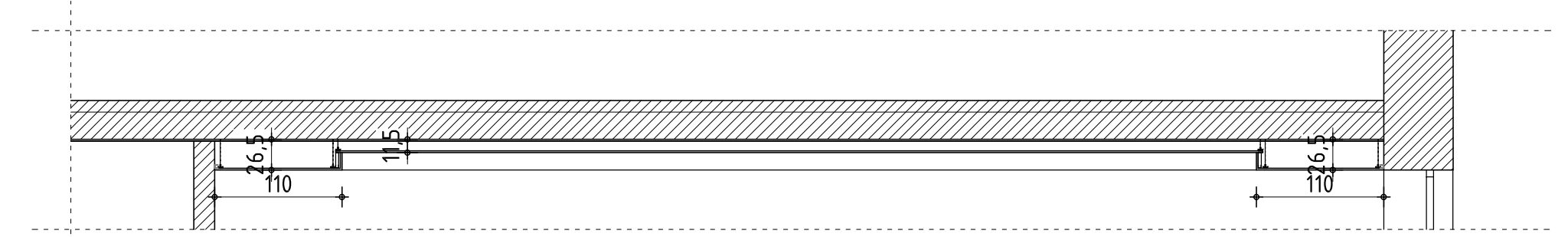
Oddział przy Interotel S.A.
ul. Armii WP 21
07-401 Ostrołęka
tel./fax: +48 (29) 764 03 07
interotel@omis.pl

www.omis.pl

Inwestor:	Urząd Miasta Ostrołęka 07-401 Ostrołęka, Plac Gen. J.Bema 1	nr rys.: A - 1
Adres inwestycji:	ul. Oświatowa 1, Ostrołęka 07-410	Branża: Architektura
Temat:	Remont parteru budynku poradni psychologiczno-pedagogicznej w celu likwidacji barier w zakresie umożliwienia osobom niepełnosprawnym poruszania się i komunikacji.	
Nazwa rysunku:	Rzut przyziemia	podpis:
Zespół projektowy:	mgr inż. arch. Marek Peza; Wa-450/01 mgr inż. Ewa Tatariewicz	
Ostrołęka	listopad 2010 rok	skala 1:50 rew. 00

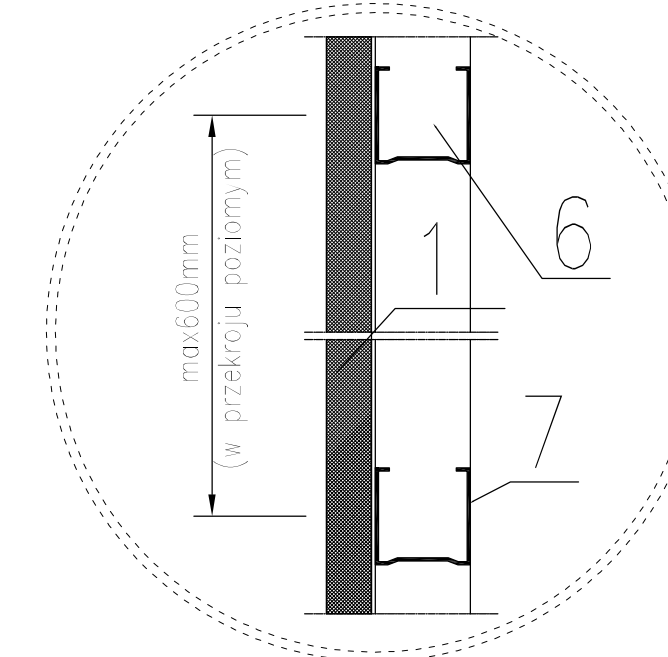


SUFITY PODWIESZANE Z PRZESUNIĘCIEM POZIOMÓW



- 1- Oplytowanie z płyt gipsowo-kartonowych Rigips PRO
- 2- Profil sufitowy CD60 - główny
- 3- Profil sufitowy CD60 - nośny
- 4- Łącznik krzyżowy
- 5- Wieszak
- 7- Profil poziomy UW
- 8- Profil słupkowy CW
- 9- Profil sufitowy UD30

Przekrój poziomy A-A



UWAGI:

Profile pod płytę gipsowo-kartonową GRYPTONE SIXTO 60 muszą być ustawione w rozstawie 60cm

Profile nośne pod zwykłą płytę gipsowo-kartonową muszą być ustawione w rozstawie max. 60cm, a profile główne max. 100cm dla płyty gr. 12,5mm

Profile nośne oraz główne założono CD60
Profile przyściennne założono UD30

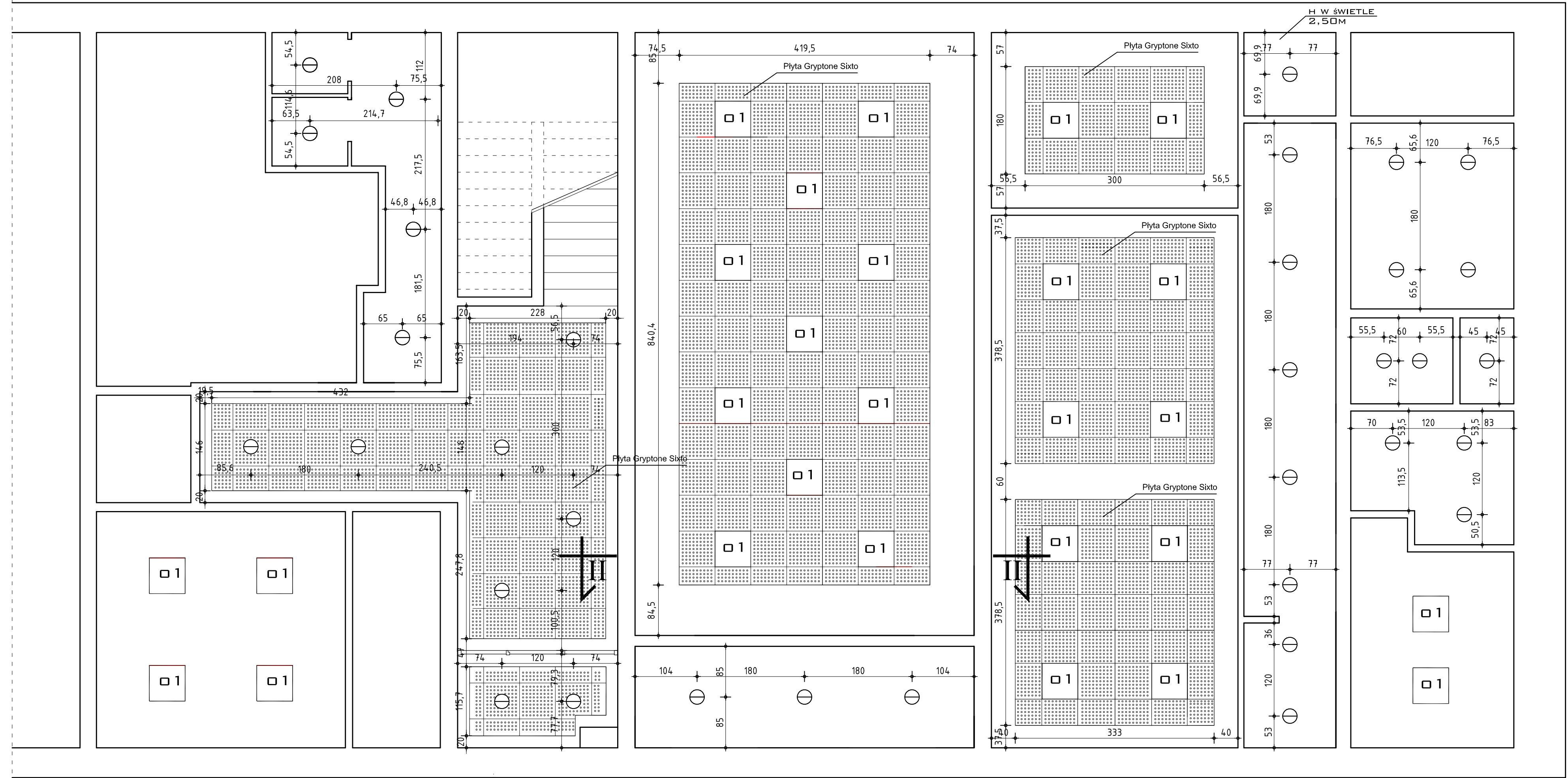
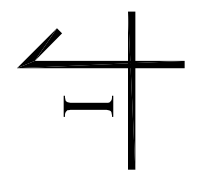


OMIS SC Włocławek Szczytkowski
ul. Kobielińska 8
07-401 Ostrołęka
omisc@omisc.pl
NIP: 758 105 05 16
REGON: 550705358

Oddział przy Intercefi S.A.
ul. Armii WP 21
07-401 Ostrołęka
tel./fax: +48 (29) 764 03 07
intercefi@omisc.pl

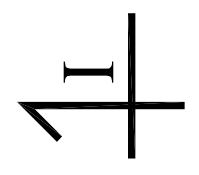
www.omisc.pl


Investor:	Urząd Miasta Ostrołęka 07-401 Ostrołęka, Plac Gen. J.Bema 1	nr rys.: A - 2
Adres inwestycji:	ul. Oświatowa 1, Ostrołęka 07-410	Branża: Architektura
Temat:	Remont parteru budynku poradni psychologiczno-pedagogicznej w celu likwidacji barier w zakresie umożliwienia osobom niepełnosprawnym poruszania się i komunikacji.	
Nazwa rysunku:	Rzut konstrukcji sufitów podwieszonych	
Imię i nazwisko, nr uprawnień:	podpis:	
Zespół projektowy:	mgr inż. arch. Marek Peza; Wa-450/01 mgr inż. Ewa Tatarkiewicz	
Sprawdzający:	mgr inż. arch. Zygmunt Płochocki; 95/90/0s	
Ostrołęka	listopad 2010 rok	skala 1:50 rew. 00



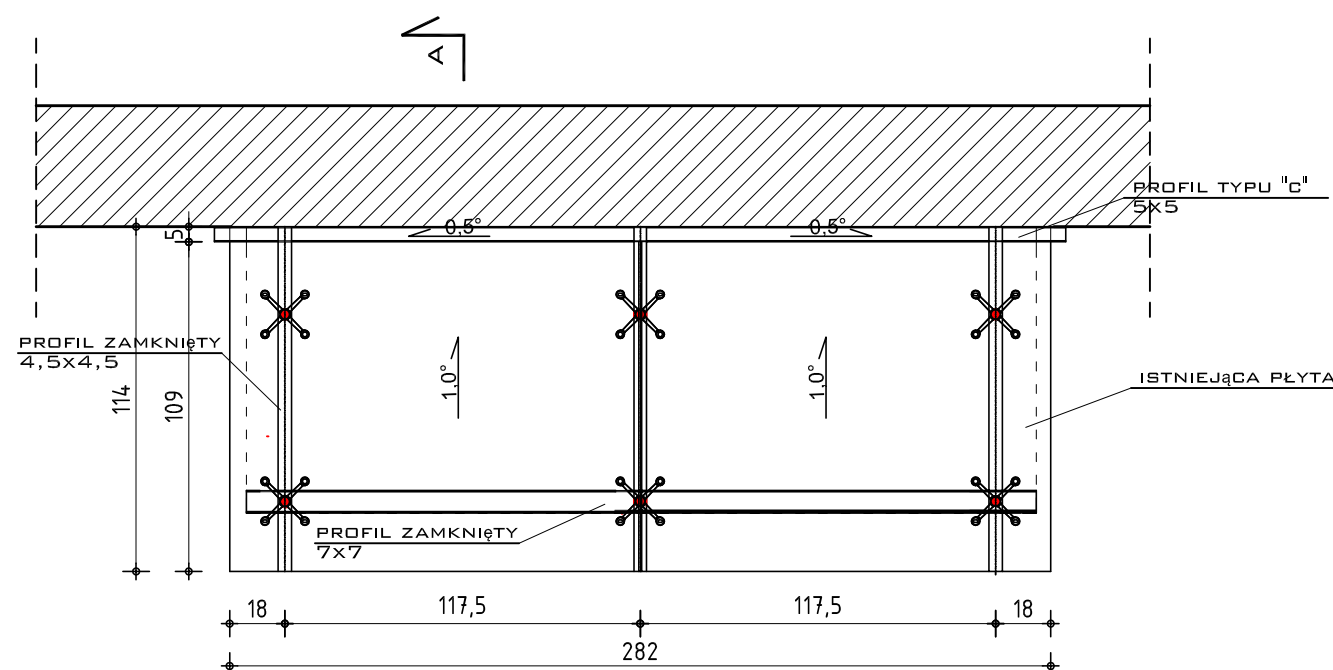
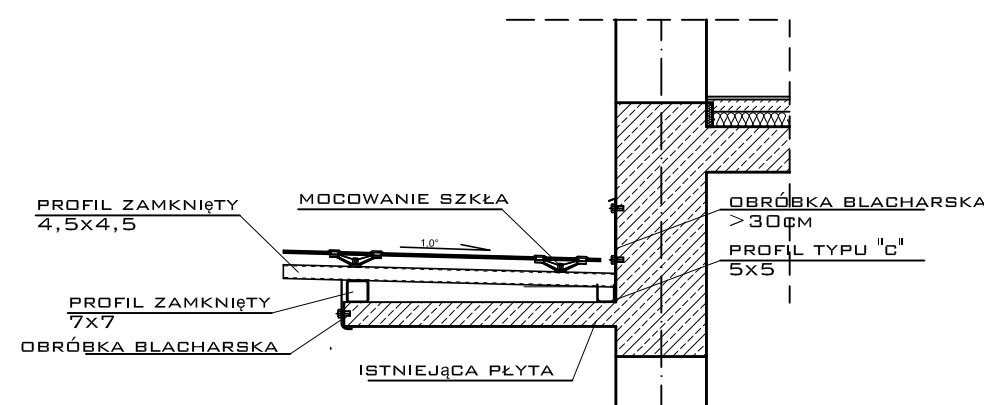
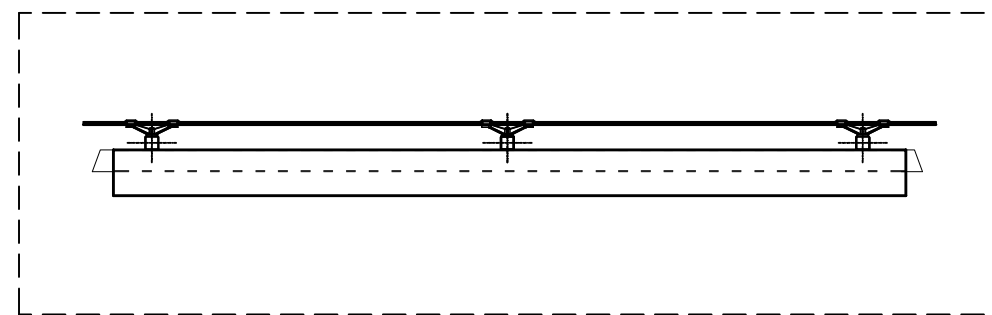
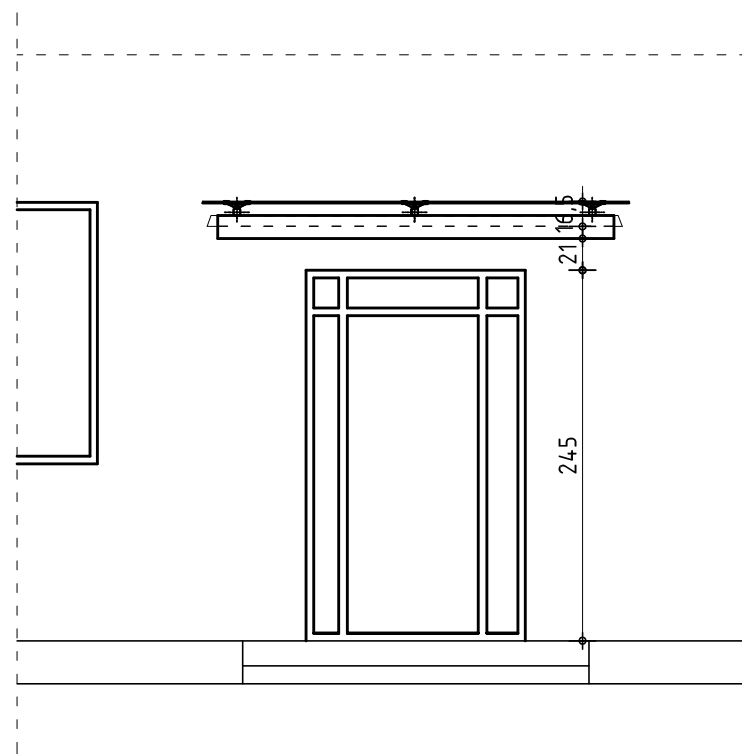
LEGENDA:

- 1 OPRAWA "EFIX TBS260" 60X60
- ⊙ OPRAWA EUROPA 2 240



		<small>OMIS SC Wiesław Szczepkowski ul. Kolobrzaska 8 07-401 Ostrołęka tel./fax: +48 (29) 769 10 55 omis@omis.pl NIP: 758 105 05 16 REGON: 550705358</small>		<small>Oddział przy Interceł S.A. ul. Armii WP 21 07-401 Ostrołęka tel./fax: +48 (29) 764 03 07 interce@omis.pl</small>	
		www.omis.pl			
Investor:	Urząd Miasta Ostrołęka 07-401 Ostrołęka, Plac Gen. J.Bema 1	nr rys.:	A - 3		
Adres inwestycji:	ul. Oświatowa 1, Ostrołęka 07-410	Branża:	Architektura		
Temał:	Remont parteru budynku poradni psychologiczno-pedagogicznej w celu likwidacji barier w zakresie umożliwienia osobom niepełnosprawnym poruszania się i komunikacji.				
Nazwa rysunku:	Widok sufitów podwieszonych				
	Imię i nazwisko; nr uprawnień		podpis:		
Zespół projektowy:	mgr inż. arch. Marek Peza; Wa-450/01				
	mgr inż. Ewa Tatarkiewicz				
Ostrołęka	listopad 2010 rok	skala 1:50	rew. 00		

PROJEKT ZADASZENIA NAD
WEJŚCIEM GŁÓWNYM



UWAGI:
ELEMENTY PROJEKTOWANE OCYNKOWANE OGNIOWO



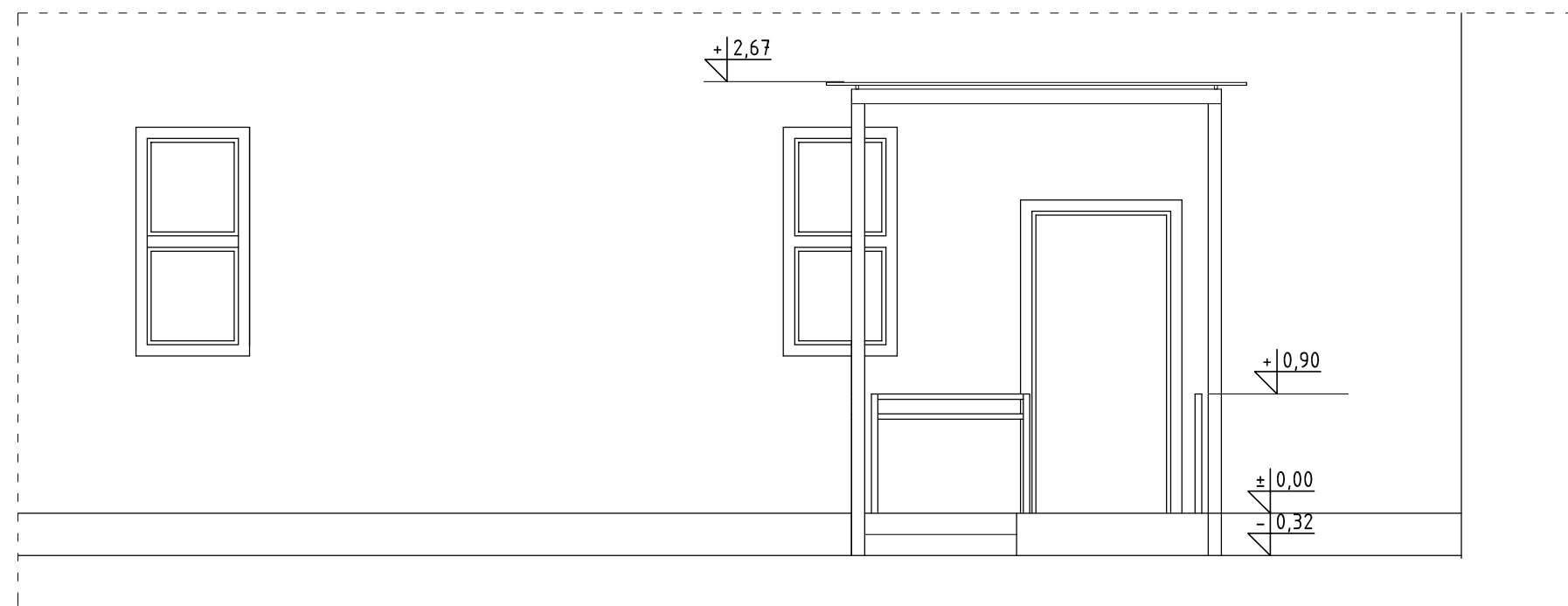
OMIS SC Wiesław Szczepkowski
ul. Kolobrzaska 8
07-401 Ostrołęka
tel./fax: +48 (29) 769 10 55
omis@omis.pl
NIP: 758 105 05 16
REGON: 550705358

Oddział przy Intercell S.A.
ul. Armii WP 21
07-401 Ostrołęka
tel./fax: +48 (29) 764 03 07
intercell@omis.pl

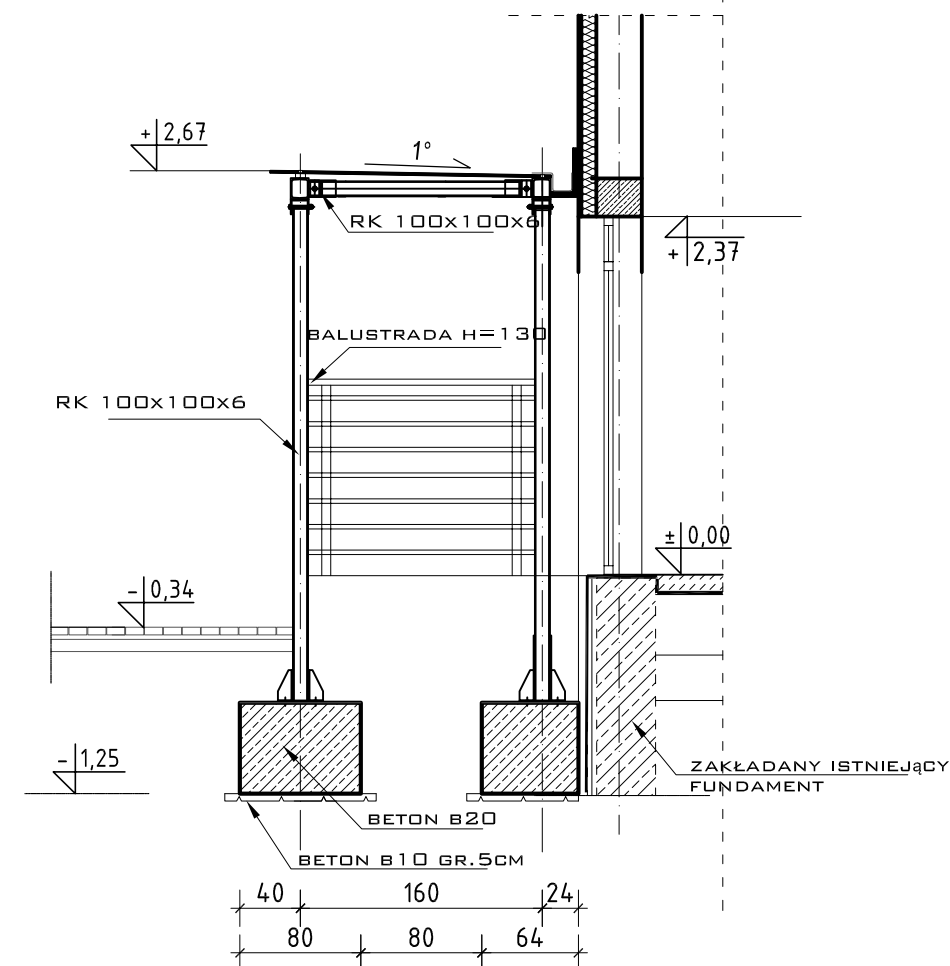
www.omis.pl

Inwestor:	Urząd Miasta Ostrołęka 07-401 Ostrołęka, Plac Gen. J.Bema 1	nr rys.: A - 4
Adres inwestycji:	ul. Oświatowa 1, Ostrołęka 07-410	Branża: Architektura
Temat:	Remont parteru budynku poradni psychologiczno-pedagogicznej w celu likwidacji barier w zakresie umożliwienia osobom niepełnosprawnym poruszania się i komunikacji.	
Nazwa rysunku:	Detal zadaszenia nad wejściem głównym	
	Imię i nazwisko; nr uprawnień	podpis:
Zespół projektowy:	mgr inż. arch. Marek Pęza; Wa-450/01	
	mgr inż. Ewa Tatarkiewicz	
Ostrołęka	listopad 2010 rok	skala 1:50, 1:25 rew. 00

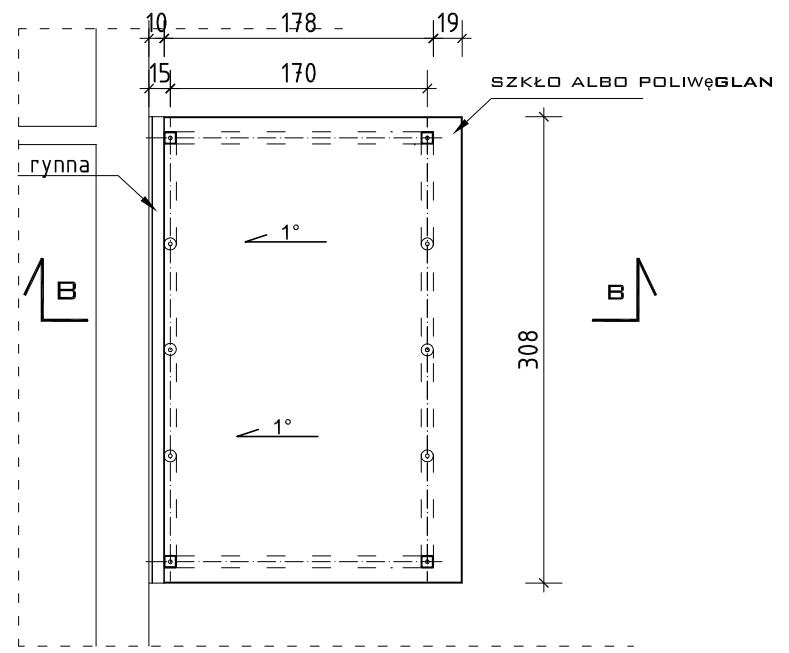
PROJEKT ZADASZENIA NAD WEJŚCIEM DO PORADNI



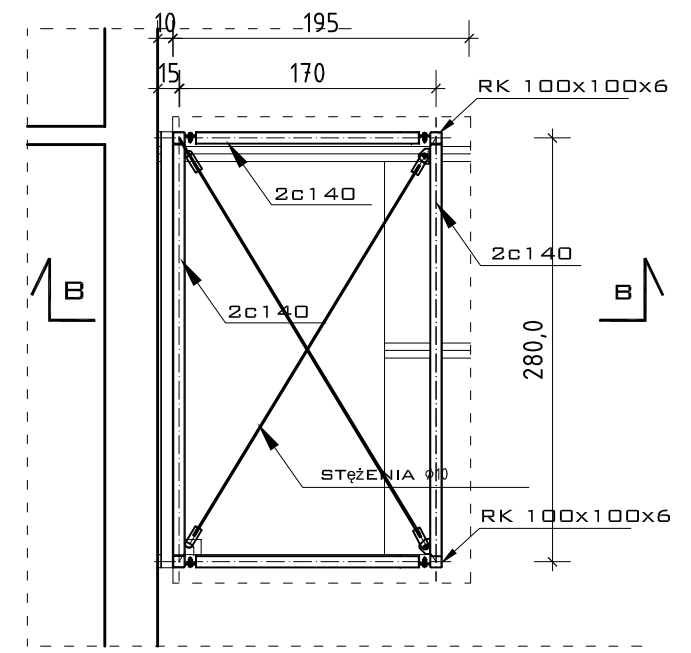
WIDOK OGÓLNY
SKALA 1:50



PRZEKRÓJ B-B
SKALA 1:50



RZUT ZADASZENIA
SKALA 1:50



RZUT KONSTRUKCJI ZADASZENIA
SKALA 1:50

UWAGI:
ELEMENTY PROJEKTOWANE OCYNKOWANE OGNIOWO

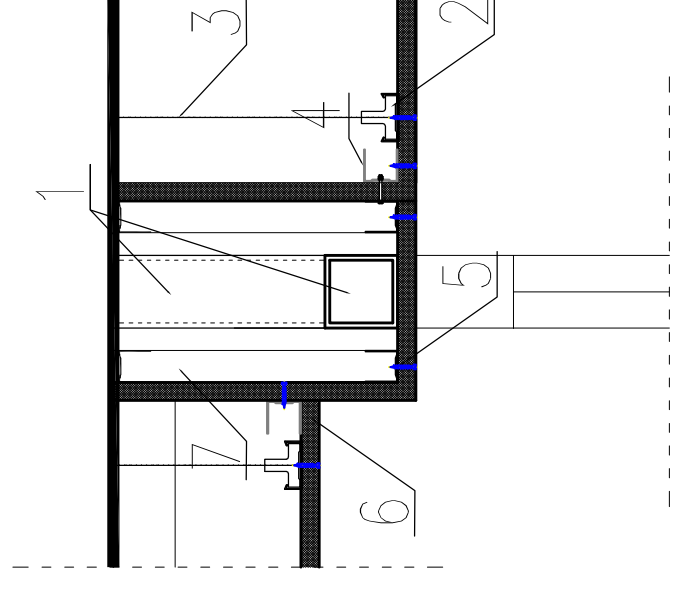
OMIS SC
 OMIS SC Wiesław Szczepkowski
 ul. Kolobrzaska 8
 07-401 Ostrołęka
 tel./fax: +48 (29) 769 10 55
 omis@omis.pl
 NIP: 758 105 05 16
 REGON: 550705358

Oddział przy Intercell S.A.
 ul. Armii WP 21
 07-401 Ostrołęka
 tel./fax: +48 (29) 764 03 07
 intercell@omis.pl

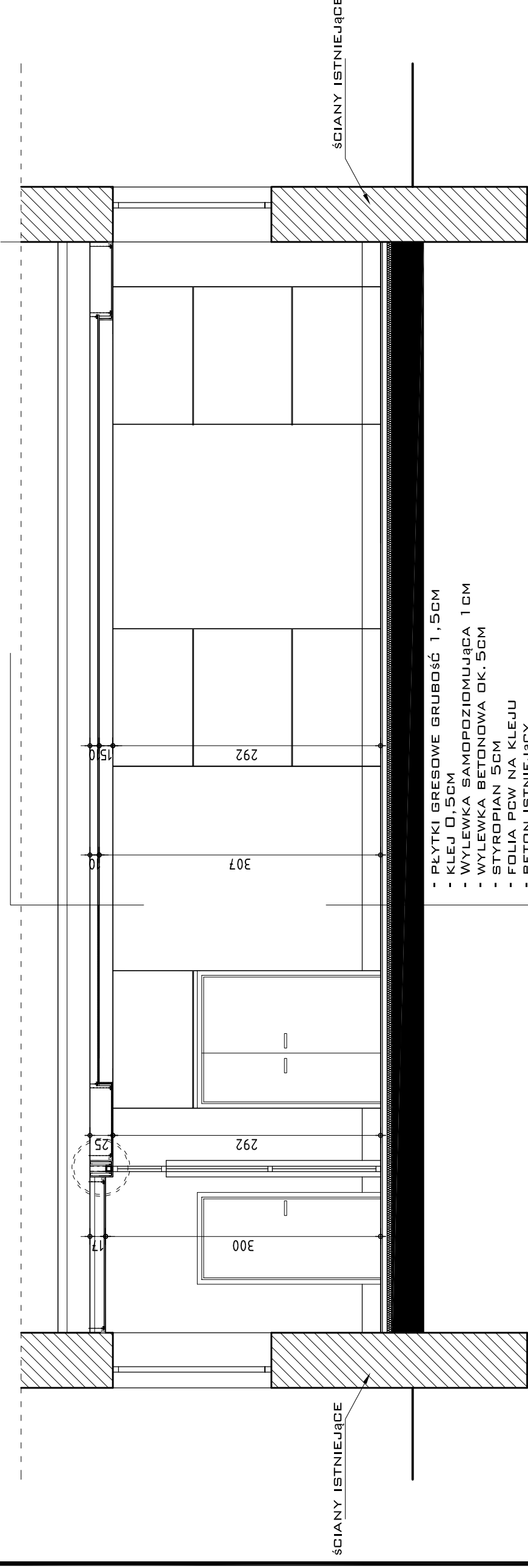
www.omis.pl

Inwestor:	Urząd Miasta Ostrołęka 07-401 Ostrołęka, Plac Gen. J.Bema 1	nr rys.:	A - 5
Adres inwestycji:	ul. Oświatowa 1, Ostrołęka 07-410	Branża:	Architektura
Temat:	Remont parteru budynku poradni psychologiczno-pedagogicznej w celu likwidacji barier w zakresie umożliwienia osobom niepełnosprawnym poruszania się i komunikacji.		
Nazwa rysunku:	Detal zadaszenia nad wejściem do poradni		
	Imię i nazwisko; nr uprawnień	podpis:	
Zespół projektowy:	mgr inż. arch. Marek Pęza; Wa-450/01 mgr inż. Ewa Tatarkiewicz		
Ostrołęka	listopad 2010 rok	skala 1:50	rew. 00

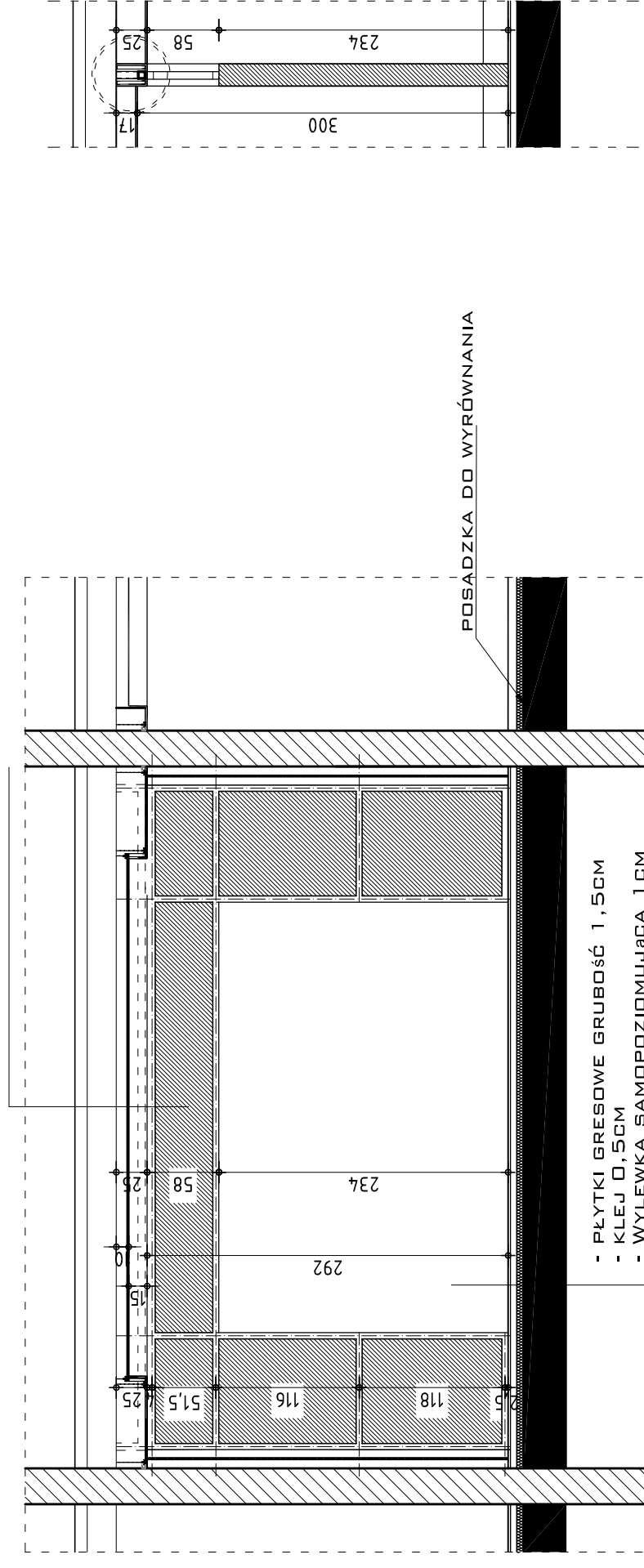
DETAIL MOCOWANIA FASADY DZKLANEJ DO STROPU



- 1- Profil stalowy 60x60x4 mocowany do stropu
- 2- Profil sufitowy CD60 – nośny
- 3- Wieszak
- 4- Profil poziomy UW
- 5- Profil sufitowy UD30
- 6- Płyta gipsowo-kartonowa
- 7- Profil słupkowy CW



PRZEKRÓJ I-I



PRZEKRÓJ II-II



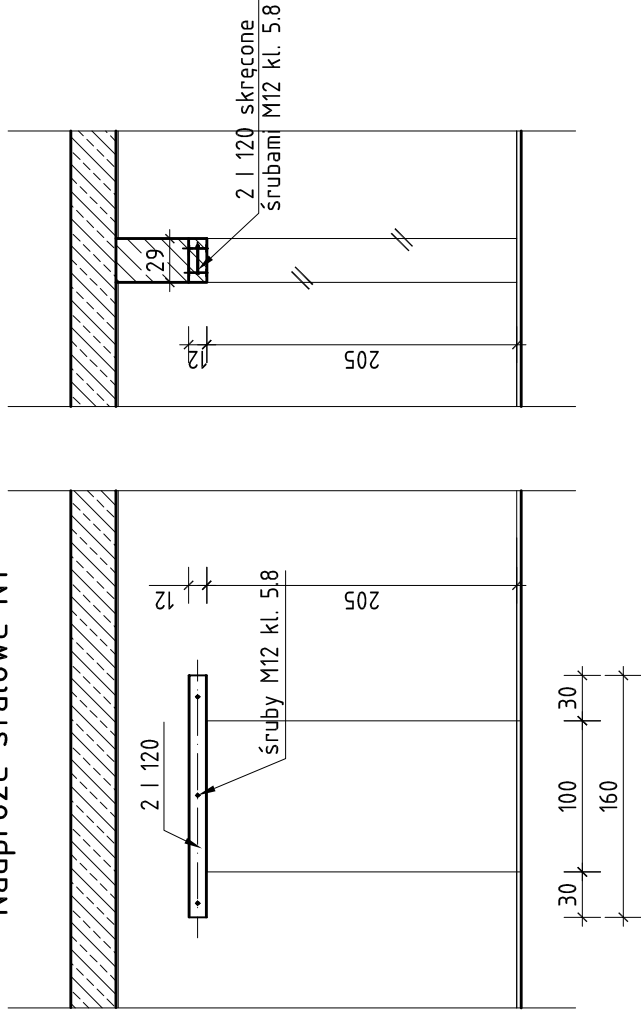
OMIS SC Wiesław Szczepkowski
ul. Koblizska 8
07-401 Ostrołęka
tel/fax: +48 (29) 769 10 55
omis@omis.pl
NIP: 758 105 05 16
REGON: 56705358

www.omis.pl

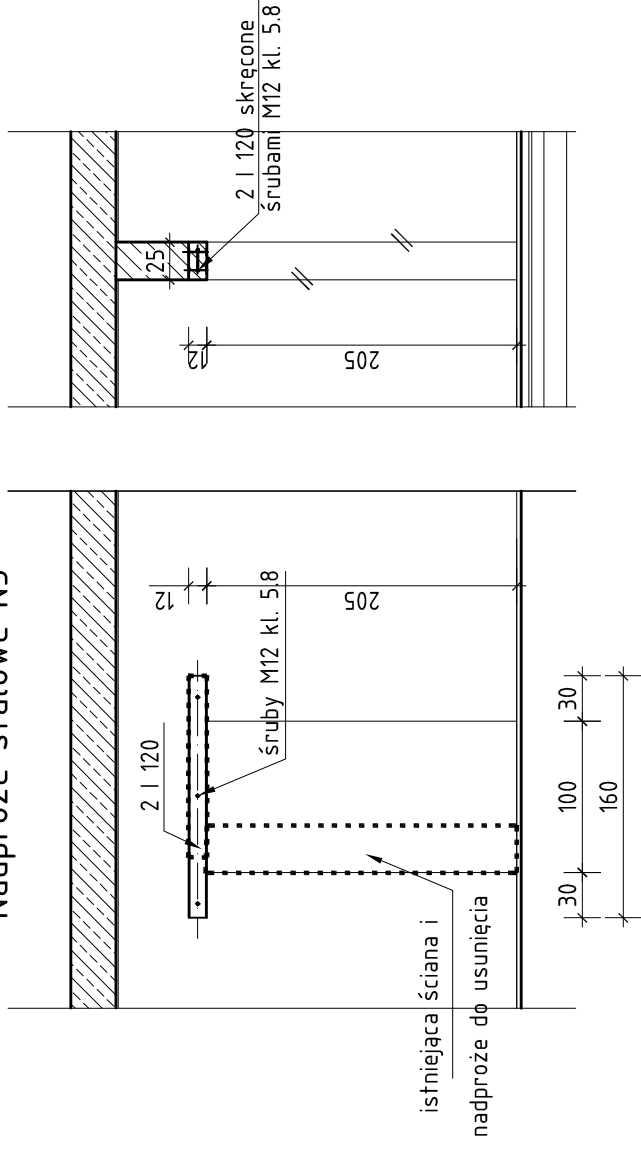
Investor:	Urząd Miasta Ostrołęka 07-401 Ostrołęka, Plac Gen. J.Bema 1	nr rys.:	A - 6
Adres inwestycji:	ul. Oświatowa 1, Ostrołęka 07-410	Branża:	Architektura
Temat:	Remont parteru budynku poradni psychologiczno-pedagogicznej w celu likwidacji barier w zakresie umożliwienia osobom niepełnosprawnym poruszania się i komunikacji.		
Nazwa rysunku:	Przekroje I-I, II-II		
Zespół projektowy:	mgr inż. arch. Marek Pęza; Wą-450/01 mgr inż. Ewa Tafarkiewicz		podpis:
Ostrołęka	listopad 2010 rok	skala 1:50	rew. 00

PRZEKRÓJ PRZESZCIANKĘ DZIAŁOWĄ Z FASADĄ MUROWANĄ

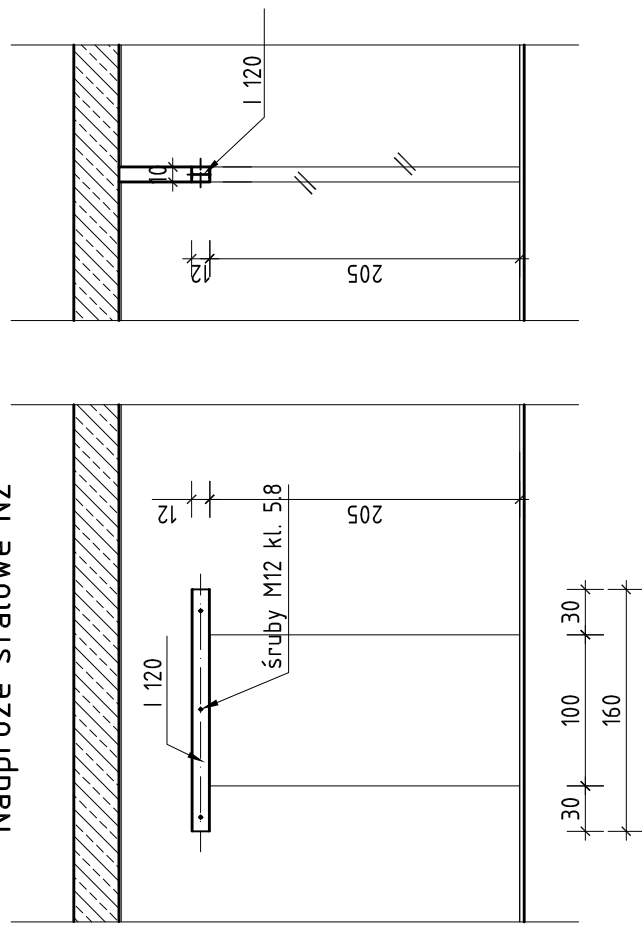
Nadproże stalowe N1



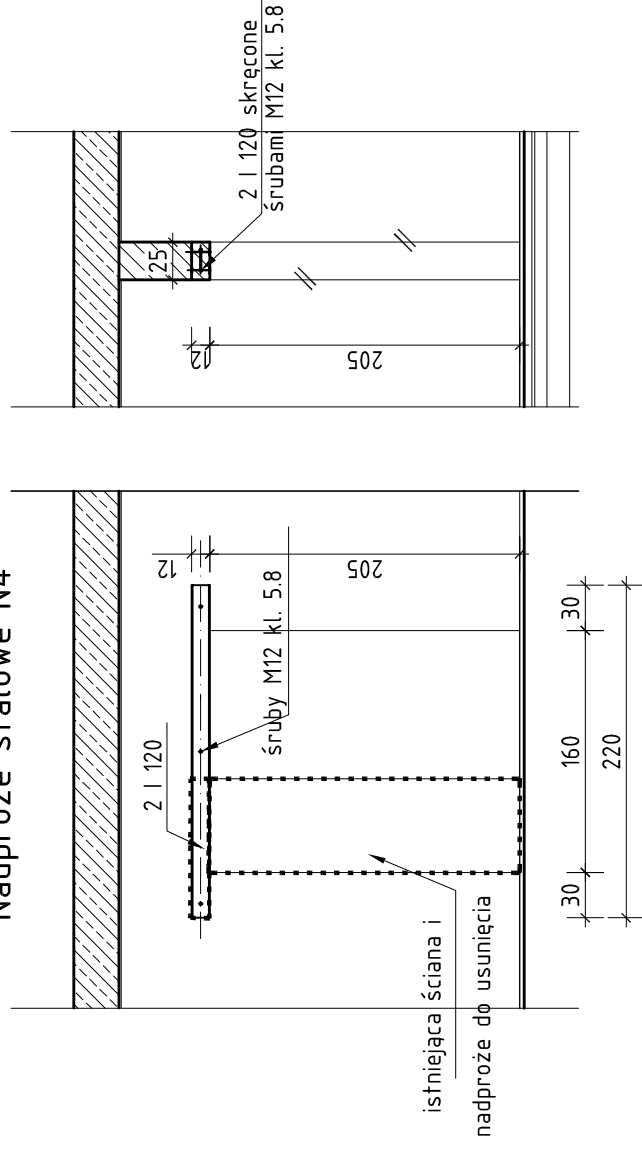
Nadproże stalowe N3



Nadproże stalowe N2



Nadproże stalowe N4



Stal St3S
Stal zbrojeniowa A-III, A-0
Beton B20

UWAGA:
SPOSÓB MONTOWANIA NADPROŻA:
WYKUCĆ BRUZDĘ Z JEDNEJ STRONY ŚCIANY, NASTĘPNIJE WYKONAĆ
PODUSZKĘ Z BETONU NIEGORSZEGO
NIŻ B20 GRUBOŚCI 20CM W MIEJSCACH PODPÓR. PO ZWIĄZANIU BETONU
(OK. 7DNI) OSADZIĆ BELKI
Z DWUTEOWNIKÓW, A PRZESTRZENIE MIĘDZY GÓRNYMI PÓLKAMI A ŚCIANĄ
DOKŁADNIE PODKLINOWAĆ, A PRZESTRZENIE MIĘDZY GÓRNYMI PÓLKAMI A ŚCIANĄ
DLA BEZPIECZEŃSTWA BELKI PRZED PRZYSTĄPIENIEM DO WYBURZENIA Z
DRUGIEJ STRONY NALEŻY
PODSTĘPLOWAĆ W CO NAJMNIEJ DWÓCH MIEJSCACH NA DŁUGOŚCI. DLA
ZACHOWANIA SZTYWNOŚCI NALEŻY ŚRODNIKI BELEK ŚCIĄGNAĆ ŚRUBAMI
M12 PRZEWLEKAJĄC JE PRZEZ BELKI W UPRZEDNIU WYKONANYCH
OTWORACH. PO OSADZENIU BELEK I ŚCIĄGIĘCIU ŚRUBAMI UZUPEŁNIĆ
KLINOWANIE
I W MIARĘ MOŻLIWOŚCI WYPEŁNIĆ PRZESTRZENIE MIĘDZY BELKAMI
BETONEM ORAZ SKRAJNE BELKI WYSZPAŁDOWAĆ CEGŁĄ OTYNKOWĄ.
WYBURZENIE ŚCIANY NALEŻY ROZPOCZĄĆ PO OSADZENIU NADPROŻA I
OSIĄGIĘCIU PRZEZ BETON
NA PODPARCIACH PEŁNEJ WYTRZYMAŁOŚCI. SZCZELINY MIĘDZY
PODCIĄBIEM A ŚCIANĄ DOKŁADNIE PODKLINOWAĆ I WYPEŁNIĆ BETONEM
PRZED PRZYSTĄPIENIEM DO PRAC BUDOWLANYCH SPRAWDZIĆ WYMIARY
NA BUDOWIE.



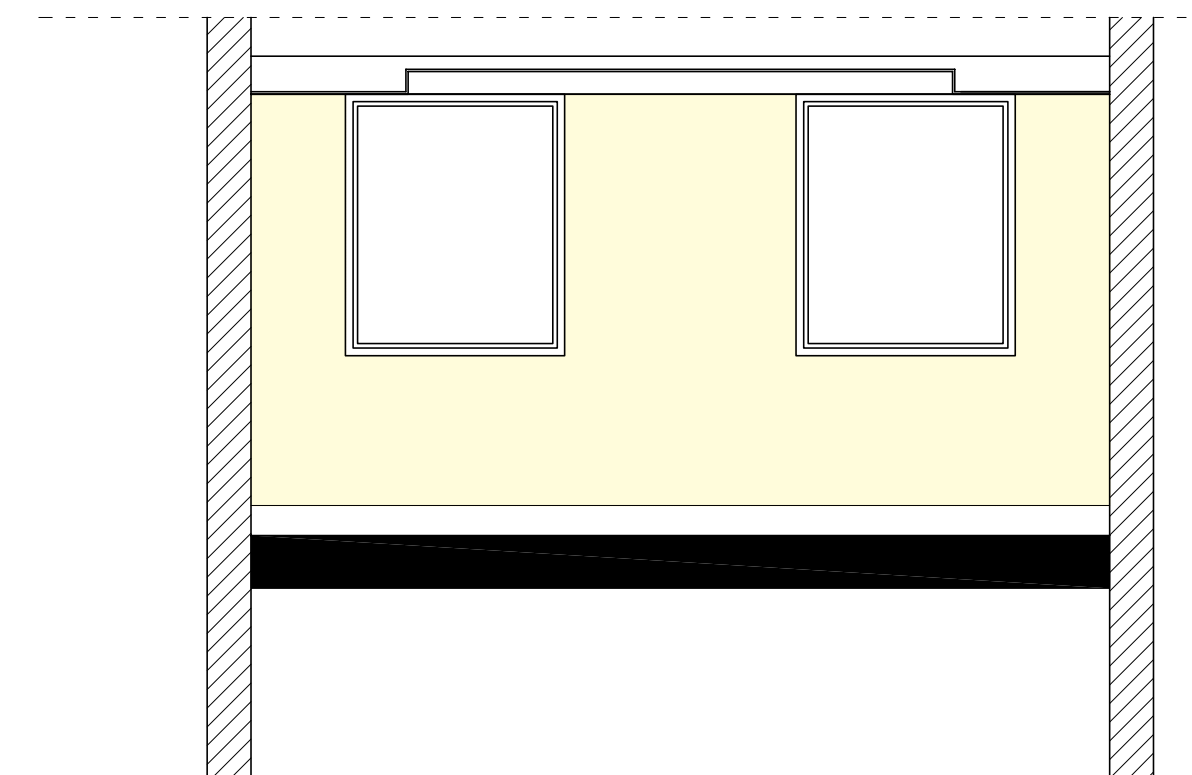
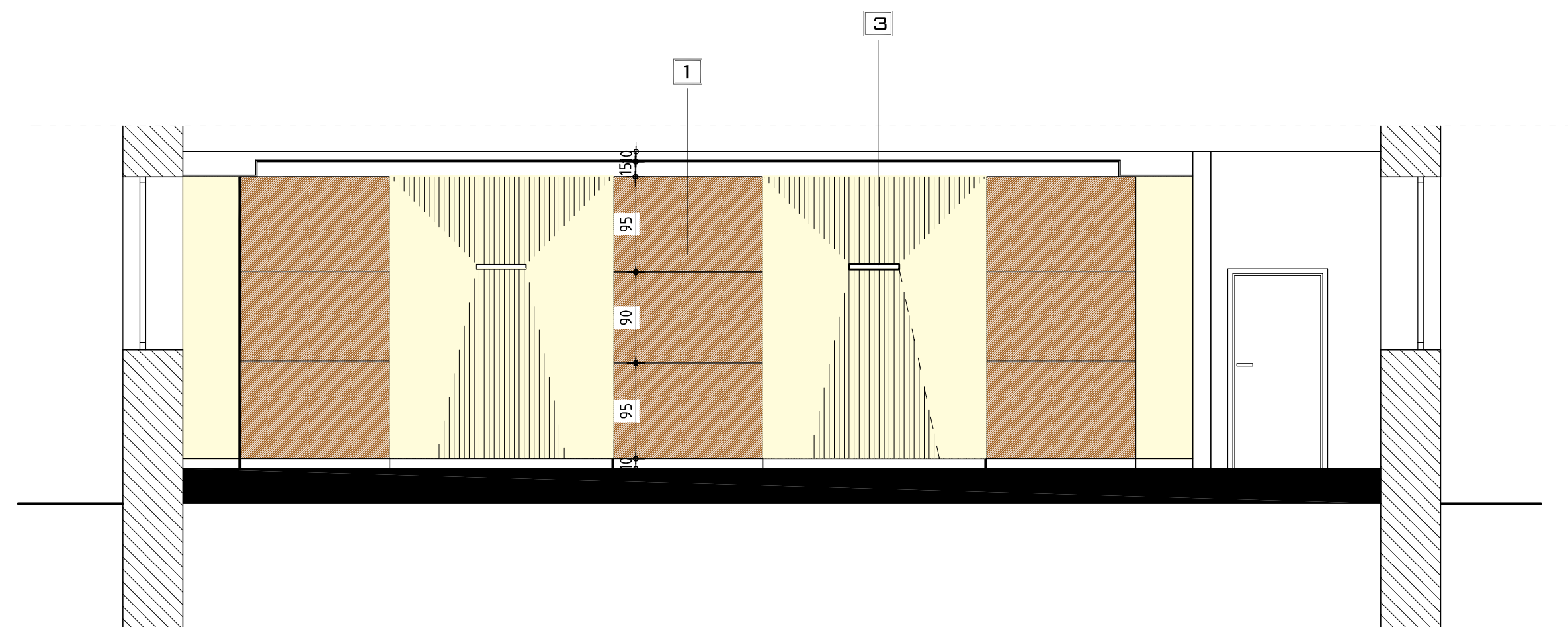
OMIS SC Wiesław Szczepkowski
ul. Koblzewska 8
07-401 Ostrołęka
tel./fax: +48 (29) 789 10 55
omis@omis.pl
NIP: 758 105 05 16
REGON: 550705358

Oddział przy Intercell S.A.
ul. Armii WP 21
07-401 Ostrołęka
tel./fax: +48 (29) 784 03 07
intercell@omis.pl

www.omis.pl

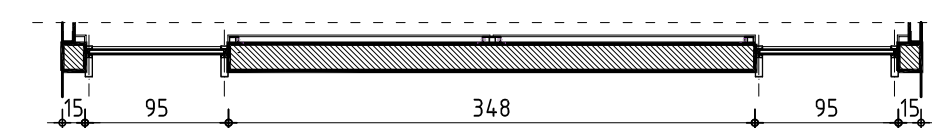
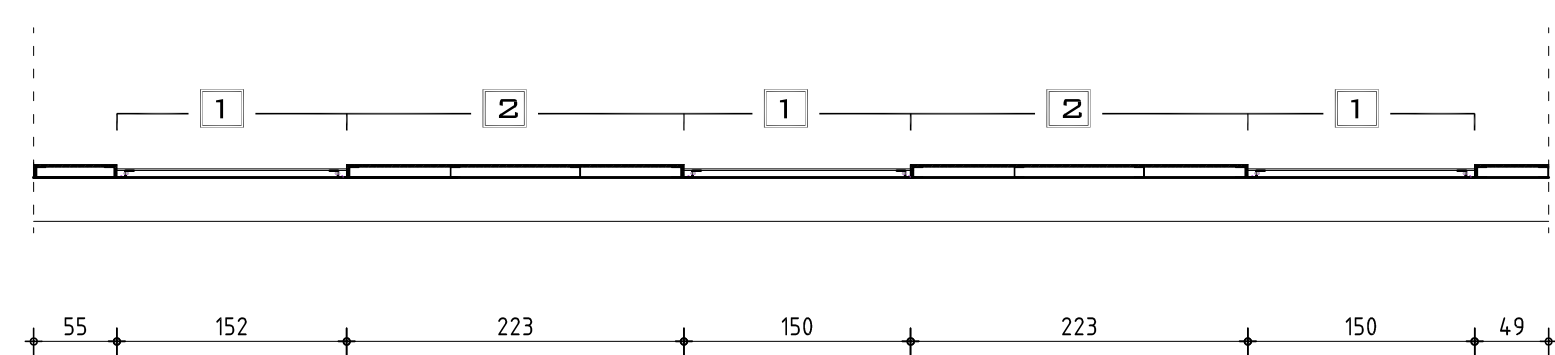
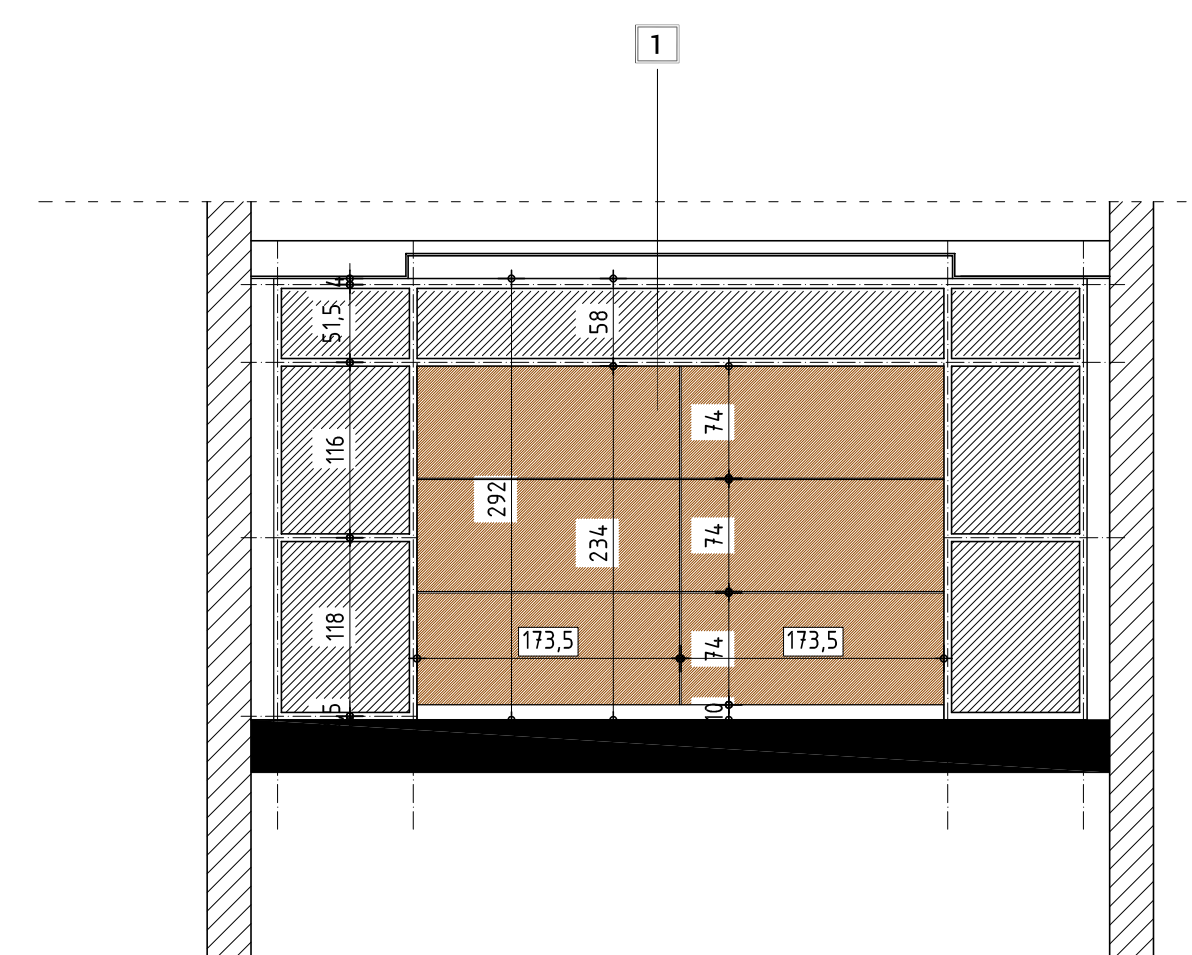
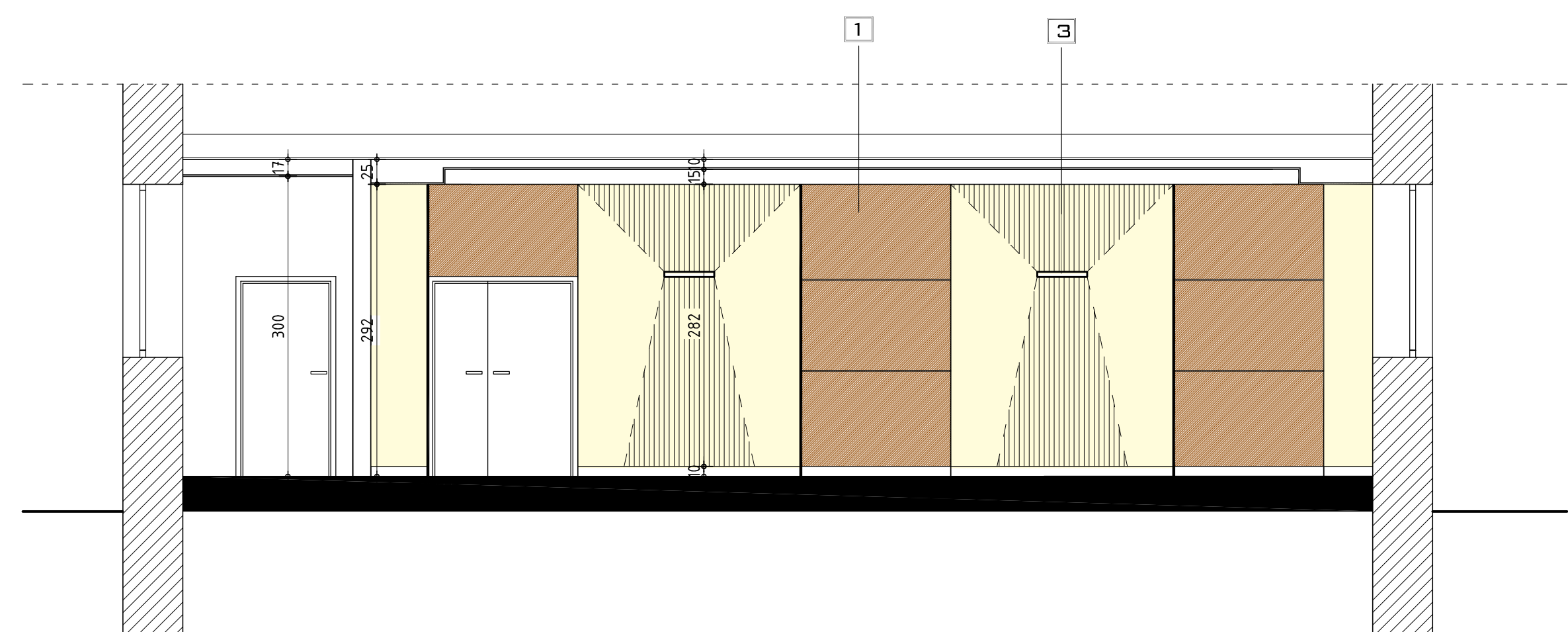
Inwestor:	Urząd Miasta Ostrołęka 07-401 Ostrołęka, Plac Gen. JBema 1	nr rys.:	A - 7
Adres inwestycji:	ul. Oświatowa 1, Ostrołęka 07-410	Branża:	Architektura
Temat:	Remont parteru budynku poradni psychologiczno-pedagogicznej w celu likwidacji barier w zakresie umożliwienia osobom niepełnosprawnym poruszania się i komunikacji.		
Nazwa rysunku:	Przekrój nadproża N1, N2, N3, N4		
Zespół projektowy:	mgr inż. arch. Marek Pęza; Wa-450/01	imię i nazwisko; nr uprawnień	podpis:
Ostrołęka	mgr inż. Ewa Tafankiewicz		
	listopad 2010 rok		
		skala 1:50	rew. 00

UWAGA:
PRZED WYKUCIEM OTWORU DO ZAMOCOWANIA NADPROŻY N1 NALEŻY PODEPRZEĆ ISTNIEJĄCE STROPY.
PODPARCIE NALEŻY USYTUOWAĆ RÓWNOLEGLE DO NADPROŻA W ODLEGŁOŚCI OK. 1 M.
PO WYPARCIU ISTNIEJĄCYCH STROPÓW NALEŻY WYKONAĆ PODLEWKI,
WYKUCĆ BRUZDY POZIOME NA NADPROŻE STALOWE, WŁOŻYĆ NADPROŻE I WYPOZIOMOWAĆ.
PODPARCIE STROPÓW MOŻNA ZDEMONTOWAĆ PO UZYSKANIU PEŁNEJ WYTRZYMAŁOŚCI BETONU.



LEGENDA:

- 1 OKŁADZINA DREWNIANA
PRODIN PROLOGINA KOLOR
BUBINGA
- 2 PŁYTA GIPSOWO-KARTONOWA
- 3 KLINKIET "FRAME 6674007"
50X20X5 ES-SYSTEM



LWAGI:

Zamiast okładziny drewnianej wewnętrznej można zastosować tapetę albo farbę



OMIS SC Wiesław Szczepkowski
ul. Kolobrzaska 8
07-401 Ostrołęka
tel./fax: +48 (29) 769 10 55
omis@omis.pl
NIP: 758 105 05 16
REGON: 550705358

Oddział przy Interceł S.A.
ul. Armii WP 21
07-401 Ostrołęka
tel./fax: +48 (29) 764 03 07
interce@omis.pl

www.omis.pl

Inwestor:	Urząd Miasta Ostrołęka 07-401 Ostrołęka, Plac Gen. J.Bema 1	nr rys.:	A - 8
Adres inwestycji:	ul. Oświatowa 1, Ostrołęka 07-410	Branża:	Architektura
Temat:	Remont parteru budynku poradni psychologiczno-pedagogicznej w celu likwidacji barier w zakresie umożliwienia osobom niepełnosprawnym poruszania się i komunikacji.		
Nazwa rysunku:	Widok ściany sali konferencyjnej	Imię i nazwisko; nr uprawnień	podpis:
Zespół projektowy:	mgr inż. arch. Marek Peza; Wa-450/01 mgr inż. Ewa Tatarkiewicz		
Ostrołęka	listopad 2010 rok	skala 1:50	rew. 00

		OKNA typowe z profili PCV										
Oznaczenie	01		02		03		04		05			
Schematy												
W mm	Wymiar w świetle ościeży	S	1450		680		1450		860		570	
		H	1730		1140		1130		1730		173	
	Zewnętrzny wymiar ościeznicy	Sz	1410		640		1410		820		530	
		H _Z	1690		1090		1090		1690		1690	
przyziemie			7		1		1		3		2	
ilość sztuk			7		1		1		3		2	

		DRZWI WEWNĄTRZLOKALOWE					DRZWI ZEWNĘTRZNE							
Oznaczenie	Dt1*		Dt2*		Dw1*		Dw2*		Dw3*		DZ1			
Schematy														
W mm	Wymiar w świetle ościeży	S	1000		900		1000		1600		2000		900	
		H	2100		2100		2100		2100		2100		2100	
	Zewnętrzny wymiar otworu	Sz	900		800		900		1500		1900		800	
		H _Z	2050		2050		2050		2050		2050		1950	
L	P	L	P	L	P	L	P	-	-	L	P			
przyziemie		4	-	1	1	4	3	1	1	-	2			
ilość sztuk		4	-	1	1	4	3	1	1	-	2			
Uwagi								przesuwne		z przegrodą termiczną				



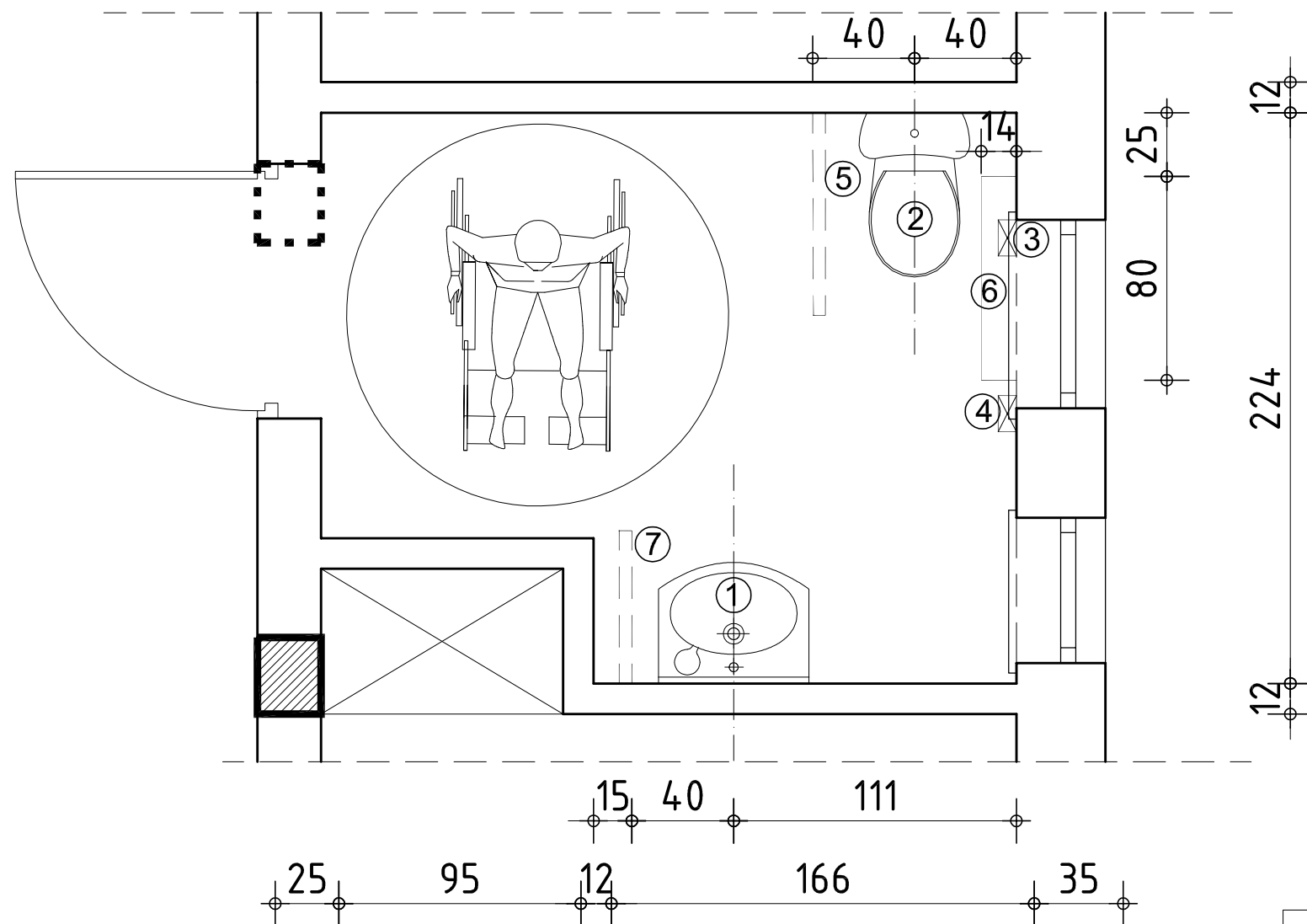
OMIS SC Wiesław Szczepkowski
ul. Kołobrzeska 8
07-401 Ostrołęka
tel./fax: +48 (29) 769 10 55
omis@omis.pl
NIP: 758 105 05 16
REGON: 550705358

Oddział przy Intercell S.A.
ul. Armii WP 21
07-401 Ostrołęka
tel./fax: +48 (29) 764 03 07
intercell@omis.pl


www.omis.pl

Investor:	Urząd Miasta Ostrołęka 07-401 Ostrołęka, Plac Gen. J.Bema 1	nr rys.: A - 9
Adres inwestycji:	ul. Oświatowa 1, Ostrołęka 07-410	Branża: Architektura
Temat:	Remont parteru budynku poradni psychologiczno-pedagogicznej w celu likwidacji barier w zakresie umożliwienia osobom niepełnosprawnym poruszania się i komunikacji.	
Nazwa rysunku:	Stołarka okiennie-drzwiowa	
	Imię i nazwisko; nr uprawnień	podpis:
Zespół projektowy:	mgr inż. arch. Marek Pęza; Wa-450/01 mgr inż. Ewa Tatarkiewicz	
Ostrołęka	listopad 2010 rok	skala 1:100 rew. 00

TOALETA DLA OSÓB NIEPEŁNOSPRAWNYCH



- 1- Umywalka: h=65cm- dla dzieci
h=80cm dla dorosłych
- 2- Muszla ustępowa h=46cm
- 3- Papier toaletowy h=100cm
- 4- Spłukiwacz boczny h=100cm
- 5- Uchwyt podnoszony dł.85cm
mocowany na wysokości: h=75 cm
- 6- Uchwyt stały dł.80cm
mocowany na wysokości h=75 cm
- 7-Uchwyt podnoszony dł.60cm
mocowany na wysokości: h=65cm- dla dzieci
h=80cm-dla dorosłych

		OMIS SC Wiesław Szczepkowski ul. Kołobrzeska 8 07-401 Ostrołęka tel./fax: +48 (29) 769 10 55 omis@omis.pl NIP: 758 105 05 16 REGON: 550705358		Oddział przy Intercell S.A. ul. Armii WP 21 07-401 Ostrołęka tel./fax: +48 (29) 764 03 07 intercell@omis.pl	
		www.omis.pl			
Inwestor:	Urząd Miasta Ostrołęka 07-401 Ostrołęka, Plac Gen. J.Bema 1	nr rys:		A -10	
Adres inwestycji:	ul. Oświatowa 1, Ostrołęka 07-410	Branża:		Architektura	
Temat:	Remont parteru budynku poradni psychologiczno-pedagogicznej w celu likwidacji barier w zakresie umożliwienia osobom niepełnosprawnym poruszania się i komunikacji.				
Nazwa rysunku:	Łazienka dla osób niepełnosprawnych				
	Imię i nazwisko; nr uprawnień			podpis:	
Zespół projektowy:	mgr inż. arch. Marek Pęza; Wa-450/01				
	mgr inż. Ewa Tatarkiewicz				
Ostrołęka	listopad 2010 rok	skala 1:25	rew. 00		