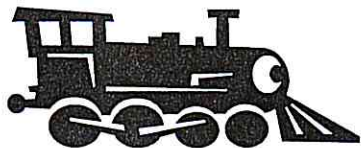


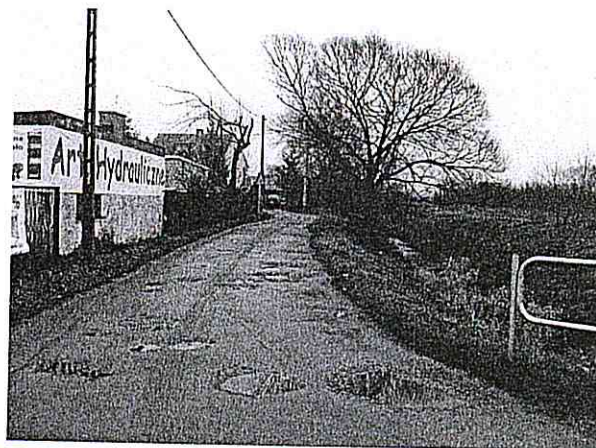
Rada Osiedla Stacja



Ostrołęka, dn. 2 grudnia 2013 roku

Urząd Miasta w Ostrołęce

Rada Osiedla „Stacja” zwraca się z uprzejmą prośbą o wykonanie naprawy przejazdu kolejowego znajdującego się na skrzyżowaniu z ulicą Magazynową. Stan drogi oraz przejazdu jest bardzo zły, widoczne są liczne dziury i nierówności. Ponadto w sezonie zimowym okolice przejazdu są niebezpieczne dla poruszających się po ulicy Magazynowej pojazdów. Droga jest wąska, a obok znajduje się bardzo głęboki rów, który jest oddzielony wyłącznie od torów krótką barierką. W dalszej części ulicy nie ma żadnych zabezpieczeń, co przy śliskiej, zaśniewanej jezdni grozi wypadkami. W imieniu mieszkańców tej części naszego osiedla zgłaszających ten problem interweniujących w czasie dyżurów radnych Osiedla „Stacja”, prosimy o zabezpieczenie prawej strony ulicy poprzez ustawienie barierki ochronnej.



Wpłynęło do ODN-PM
w dniu 3.12.2013
Podpis [Podpis]
i Obsługa [Podpis]
Iwona Janikowska

Wykonano w 2 egz.

- egz. nr 1 – adresat

- egz. nr 2 – dokumentacja Rady Osiedla

PRZEWODNICZĄCY ZARZĄDU

[Podpis]
Mirosław Rosak