

Uchwała nr 387/XXXVI/2012
Rady Miasta Ostrołęki
z dnia 27 grudnia 2012r.

w sprawie podziału obszaru Miasta Ostrołęki na sektory odbioru odpadów

Na podstawie art. 18 ust. 2 pkt 15 i art. 40 ust. 1 ustawy z dnia 8 marca 1990 r. o samorządzie gminnym (Dz.U. z 2001 r. Nr 142, poz. 1591, z późn. zm.) oraz art. 6d ust.2 ustawy z dnia 13 września 1996 r. o utrzymaniu czystości i porządku w gminach (Dz. U. z 2012 r., poz. 391) Rada Miasta Ostrołęki uchwala, co następuje:

§ 1.

Uchwała wprowadza podział Miasta Ostrołęki na sektory odbioru odpadów komunalnych.

§ 2.

1. W celu zorganizowania systemu odbierania odpadów komunalnych od właścicieli nieruchomości obszar Miasta Ostrołęki zostaje podzielony na cztery sektory odbioru odpadów.
2. Sektorom zostają nadane nazwy: Sektor I odbioru odpadów na terenie Miasta Ostrołęki, Sektor II odbioru odpadów na terenie Miasta Ostrołęki, Sektor III odbioru odpadów na terenie Miasta Ostrołęki, Sektor IV odbioru odpadów na terenie Miasta Ostrołęki.

§ 3.

Sektor I odbioru odpadów na terenie Miasta Ostrołęki obejmuje obszar: Osiedla Śródmieście, Osiedla Starosty Kosa oraz Osiedla Stare Miasto.

§ 4.

Sektor II odbioru odpadów na terenie Miasta Ostrołęki obejmuje obszar: Osiedla Bursztynowe, Osiedla Łęczysk, Osiedla Pomian, Osiedla Sienkiewicza, Osiedla Leśne, Osiedla Łazek.

§ 5.

Sektor III odbioru odpadów na terenie Miasta Ostrołęki obejmuje obszar: Osiedla Stacja oraz Osiedla Centrum.

§ 6.

Sektor IV odbioru odpadów na terenie Miasta Ostrołęki obejmuje obszar: Osiedla Dzieci Polskich, Osiedla Traugutta, Osiedla Witosy, Osiedla Wojciechowice oraz Osiedla Parkowe.

§ 7.

Przebieg granic sektorów określa załącznik graficzny do uchwały.

§ 8.

Wyznacza się punkt selektywnego zbierania odpadów komunalnych, zlokalizowany w sąsiedztwie składowiska odpadów przy ul. Turskiego.

§ 9.

Uchwała wchodzi w życie po upływie 14 dni od dnia ogłoszenia w Dzienniku Urzędowym Województwa Mazowieckiego z mocą obowiązującą od dnia 1 lipca 2013 roku.

Granice sektorów

Numer sektora	Nazwa osiedla	Nazwa ulic należących do danego sektora
1	2	3
Sektor I	Śródmieście	11 Listopada /numery parzyste od 2 do 60/, Bliska, Boczna, Brata Zenona Żebrowskiego /numery nieparzyste/, Cicha, Dobra, Gen. Armii Aleksandra Gorbatowa, Gen. Ignacego Prądzyńskiego, Gen. Jana Henryka Dąbrowskiego, Goworowska /numery parzyste do 34 i nieparzyste od 1 do 49/, Hanki Sawickiej, Henryka Dobrzańskiego, Insurekcyjna, Inwalidów Wojennych, Janusza Korczaka /numery nieparzyste od 33 do końca/, Józefa Niewiarowskiego, Józefa Wybickiego, Konradmirała Włodzimierza Steyera /numery parzyste/, Krótka, Krzywa, Łąkowa, Marii Konopnickiej, Mikołaja Kopernika /numery nieparzyste/, Miła, Mokra, Powstańców /numery parzyste i nieparzyste od 1 do 19/, Poznańska /numery nieparzyste od 1 do 23/, Prosta, Wesoła, Władysława Reymonta /numery nieparzyste/, Wygodna, Zaciszna, Przytulna, Markowskiego.
	Starosty Kosa	Marszałka Józefa Piłsudskiego /numery parzyste/, Gen. Ludwika Bogusławskiego /numery nieparzyste od 21 do końca/, Gen. Józefa Hallera /numery parzyste od 10 do końca/, Starosty Kosa, 11 Listopada / numery nieparzyste od 1 do 21/.
	Stare Miasto	Adama Mickiewicza, Bartosza Głowackiego, Berka Joselewicza, Bernardyńska, Elizy Orzeszkowej, Farna, Fryderyka Chopina /numery nieparzyste/, Gen. Ludwika Bogusławskiego /numery parzyste/, Gen. Tadeusza Kościuszki, Gołębia, Grodzka /numery parzyste/, Ignacego Daszyńskiego, Jana Kilińskiego, Króla Jana Kazimierza, Króla Stanisława Leszczyńskiego, Króla Stefana Batorego, Księcia Siemowita III, Łęczysk /numery parzyste do Nr 56 /, Mała, Mazowiecka, Mikołaja Kopernika /numery parzyste/, Modra, Mostowa /numery parzyste/, Nadnarwiańska, Plac 1 Maja, Plac Gen. Józefa Bema, Plac Jana Pawła II, Plac Kardynała Stefana Wyszyńskiego, Poprzeczna, Przechodnia, Rybacka, Skryta, Sowie, Spacerowa, Spokojna, Stanisława Staszica, Staromostowa, Szpitalna /numery nieparzyste od 1 do 9 i numery parzyste od 2 do 22/, Szwedzka, Świętokrzyska, Tadeusza Rejtana, Wąska, Wiktora Gomulickiego, Wincentego Pstrowskiego, Wojciecha Dłużniewskiego, Wójta Romy, Zofii Niedziałkowskiej.
Sektor II	Bursztynowe	Agatowa, Bursztynowa, Diamentowa, Janusza Korczaka /numery parzyste od 10 do końca/, Korolowa, Opalowa, Perłowa, Platynowa, Poznańska /numery nieparzyste od 25 do końca/, Rubinowa, Szmaragdowa.
	Łęczysk	Chemiczna /numery parzyste/, Fryderyka Chopina /numery parzyste/, Gospodarcza, Grodzka /numery nieparzyste/, Henryka Sienkiewicza /numery parzyste/, Juranda ze Spychowa, Kmicica, Króla Jana Sobieskiego, Króla Władysława Jagiełły, Księcia Janusza, Łęczysk /numery nieparzyste od 1 do końca i numery parzyste od 58 do końca/, Nowomiejska, Podbiپیęty, Skrzetuskiego, Stefana Czarnieckiego, Wołodziejowskiego, Zagłoby, Zawiszy Czarnego, Zyndrama z Maszkowic.

	Pomian	Agrestowa , Błękitna, Brzoskwiniowa, Chemiczna /numery nieparzyste/, Ekologiczna, Goworowska /numery parzyste od 36 do końca/, Jeżynowa, Kolorowa, Lazurowa, Malinowa, Morelowa, Pomian, Sadowa, Siewna, Srebrna, Sybiraków, Tatarakowa, Tęczowa, Turkusowa, Wiśniowa, Zbożowa, Złota, Żniwna, Żytnia, Pomarańczowa, Łubinowa, Owsiana, Jęczmienna.
	Sienkiewicza	6 Września, Franciszka Stefczyka, Heleny Modrzejewskiej, Henryka Sienkiewicza /numery nieparzyste/, Jana Kędzierskiego, Jana Krasickiego, Janusza Korczaka /numery parzyste od 2 do 8 i numery nieparzyste od 1 do 31/, Kosynierów, Marcina Kasprzaka, Stefana Jaracza, Nowa, Piotra Wysockiego, Powstańców /numery parzyste i nieparzyste od numeru 20 do końca/, Poznańska /numery parzyste/, Stefana Okrzei, Wilcza, Władysława Reymonta /numery parzyste/.
	Leśne	Akacyjowa, Brzozowa, Bukowa, Dębowa, Grabowa, Jabłoniowa, Jałowcowa, Jarzębinowa, Jesionowa, Jodłowa, Kasztanowa, Klonowa, Leszczynowa, Leśna, Lipowa, Ogródkowa, Olszynowa, Pogodna, Sosnowa, Świerkowa, Topolowa, Warszawska /numery parzyste od 50 do końca, numery nieparzyste od 7 do końca/, Wiązowa, Wierzbowa.
	Łazek	Antoniego Spiro, Bitwy pod Ostrołęką, Działkowa, Fortowa, Gen. Zygmunta Padlewskiego, Gościniec Mazurski, Gustawa Pajewskiego, Juliusza Konstantego Ordona, Kazimierza Piotrowskiego, Ks. Stanisława Brzóska, Ludwika Staniszewskiego, Millenium, Obozowa, Okopowa, Orła Bielika, Otok, Pamięci Narodowej, Redutowa, Słoneczna, Sobótkowa, Stacha Konwy /numery parzyste i numery nieparzyste od 1 do 11/, Szańcowa, Sztabowa, Zygmunta Sierakowskiego, Warszawska /numery parzyste od 2 do 48, numery nieparzyste od 1 do 5/, Sztandarowa.
Sektor III	Stacja	Aleja Jana Pawła II /numery parzyste od 122 do końca, numery nieparzyste od 121 do końca/, Adolfa Dygasińskiego, Aleksandra Teofila Lenartowicza, Bolesława Leśmiana, Bolesława Prusa, Cypriana Kamila Norwida, Czarna, Daleka, Emilii Plater, Gabriela Narutowicza, Gen. Jakuba Jasińskiego, Goworowska /numery nieparzyste od 63 do końca/, Gruntowa, Henryka Bobińskiego, Henryka Syski, Ignacego Jerzego Skowrońskiego, Jana Kasprowicza, Jana Kochanowskiego, Jedności, Joachima Lelewela, Józefa Chełmońskiego, Józefa Ignacego Kraszewskiego, Juliana Tuwima, Juliusza Słowackiego, Kaczyńska, Karola Szymanowskiego, Kolejowa, Krucza, Leopolda Staffa, Literacka, Magazynowa, Marii Dąbrowskiej, Marii Skłodowskiej-Curie, Mieczysława Karłowicza, Mikołaja Reja, Nadziei, Nasypowa, Odległa, Ogrodowa, Ostrowska /numery parzyste od 8 do końca i numery nieparzyste od 13 do końca/, Patriotów, Plac Dworcowy, Poligonowa, Polna, Rolna, Rumiankowa, Składowa, Skrajna, Stanisława Grodzickiego, Stanisława Moniuszki, Stanisława Wyspiańskiego, Starowiejska, Stefana Żeromskiego, Wiejska, Władysława Orkana, Wypychy, Zarośle, Ziemska, Zofii Nałkowskiej, Zygmunta Krasińskiego, Żołnierzy Armii Krajowej /numery nieparzyste/, Zbigniewa Herberta.

	Centrum	11 Listopada /numery parzyste od 66 do końca/, Aleja Jana Pawła II /numery parzyste od 2 do 120, numery nieparzyste od 1 do 119/, Aleja ks. Jerzego Popiełuszki, Astrowa, Azaliowa, Bohaterów Warszawy, Brata Zenona Żebrowskiego /numery parzyste/, Chabrowa, Chryzantemowa, Daliowa, Dionizego Majewskiego, Dionizego Maliszewskiego, dr. Jana Certowicza, dr. Wiktora Stańskiego, dr. Adama Kuklińskiego, dr. Ryszarda Ostaszewskiego, Fiołkowa, Frezjowa, Gen. Franciszka Kleeberga, Gen. Stanisława Maczka, Gen. Stanisława Sochaczewskiego, Gen. Stefana Roweckiego-”Grotą”, Gen. Tadeusza Kutrzeby, Gen. Tomasza Łubieńskiego, Gen. Władysława Andersa, Gen. Władysława Sikorskiego, Gen. Zygmunta Berlinga, Gen. Zygmunta Madalińskiego, Geodetów, Goździkowa, Hubalczyków, Hugo Kołłątaja, Irysowa, Kameliowa, Komisji Edukacji Narodowej, Konradmirała Włodzimierza Steyera /numery nieparzyste/, Kpt. Stanisława Kosko, Księdza Stanisława Konarskiego, Księdza Stanisława Pędzicha, Księdza Władysława Skierkowskiego, Kwiatowa, Lawendowa, Leona Brodowskiego, Liliowa, Ludwika Krzywickiego, Macieja Rataja, Majora Henryka Sucharskiego, Makowa, Małwowa, Mariana Buczka, Marii Korzeniowskiej, Mikołaja Chełstowskiego, Mjr. Andrzeja Denisiewicza, Nagietkowa, Narcyzowa, Nasturcjowa, Ostrowska /numery parzyste od 2 do 6/, Palmowa, płk. Anatola Jezierskiego, rtm. Witolda Pileckiego, Różana, Skautów, Skośna, Stanisława Barzykowskiego, Św. Rafała Kalinowskiego, Tulipanowa, Wincentego Pola, Władysława Banacha, Zuchów, Zygmunta Glogera, Żołnierzy Armii Krajowej /numery parzyste/, Lesława Chojnowskiego.
Sektor IV	Dzieci Polskich	11 Listopada /numery nieparzyste od 23 do 59/, Baśniowa, Dzieci Polskich, Gen. Józefa Hallera /numery nieparzyste/, Guliwera, Kubusia Puchatka, Skrzatów, Syreny, Wodnika;
	Traugutta	22 Lipca, Bojowników, Ciasna, Czeczotka, Dolna, Kaszubska, Gen. Ludwika Kickiego, Kujawska, Kurpiowska, Mazurska, Mostowa /numery nieparzyste/, Obrońców, Pionierów, Podchorążych, Poległych, Pomorska, Płk. Edwarda Filochowskiego „Sana”, Płk. Stefana Chomicza, Szarych Szeregów, Szpitalna /numery parzyste od 24 do końca i numery nieparzyste od 15 do końca/, Śląska, Romualda Traugutta /numery nieparzyste/, Walecznych, Warmińska, Wioślarska, Zwycięzców, Żuławska.
	Witosa	Aleja Solidarności, Bohaterów Westerplatte, Celną, Graniczną, Jaśminową, Konwaliową, 11 Listopada /numery nieparzyste od 61 do końca/, Lokalną, Ławską, Mleczną, Olimpijską, Ostrowską /numery nieparzyste od 1 do 11/, Oświatową, Poziomkową, Tadeusza Zawadzkiego „Zośki”, Targową, Romualda Traugutta /numery parzyste od 32 do końca/, Wincentego Witosa /numery nieparzyste/, Wrzosową, Zieloną.
	Wojciechowice	5. Pułku Ułanów, Batalionu Czwartaków, Braterstwa Broni, Budowlanych, Elektryczna, Energetyczna, Fabryczna, Gen. Józefa Sowińskiego, Gen. Kazimierza Pułaskiego, Gen. Tomasza Turckiego, I Armii Wojska Polskiego, Jasną, Kołobrzeską, Konstantego Ildefonsa Gałczyńskiego, Koszarową, Krańcową, Ks. Antoniego Pęksy, Ks. Jana Krzemińskiego, Legionową, Łomżyńską, Łużycką, Partyzantów, Piękną, Środkową, Wiaduktową, Wiery Bielik i Tatiany Makarowej, Wspólną, Władysława Broniewskiego.

	Parkowe	26 Maja, Adama Chętnika, Celulozowa, Dr Józefa Psarskiego, Gen. Henryka Kamińskiego, Gen. Józefa Hallera /numery parzyste od 2 do 8/, Gen. Ludwika Bogusławskiego /numery nieparzyste od 1 do 19/, Marszałka Józefa Piłsudskiego /numery nieparzyste/, Oskara Kolberga, Papiernicza, Parkowa, Romualda Traugutta /numery parzyste od 2 do 30/, Sędziego Tomasza Gocłowskiego, Sportowa, Szkolna, Tadeusza Sygietyńskiego, Wincentego Witosa /numery parzyste 2,2A,2B/.
--	---------	--

**Przewodniczący Rady Miasta
Ostrołęki**

Dariusz Maciak

**Załącznik graficzny do uchwały Nr 387/XXXVI/2012
Rady Miasta Ostrołęki z dnia 27 grudnia 2012r.
w sprawie podziału obszaru Miasta Ostrołęki
na sektory odbioru odpadów**

Sektor I

Obszar obejmujący Osiedla Śródmieście, Osiedle Starosty Kosa oraz Osiedle Stare Miasto. Sektor I zamieszkuje 11.343 mieszkańców.

Mapa 1

Sektor I odbioru odpadów w Mieście Ostrołęka



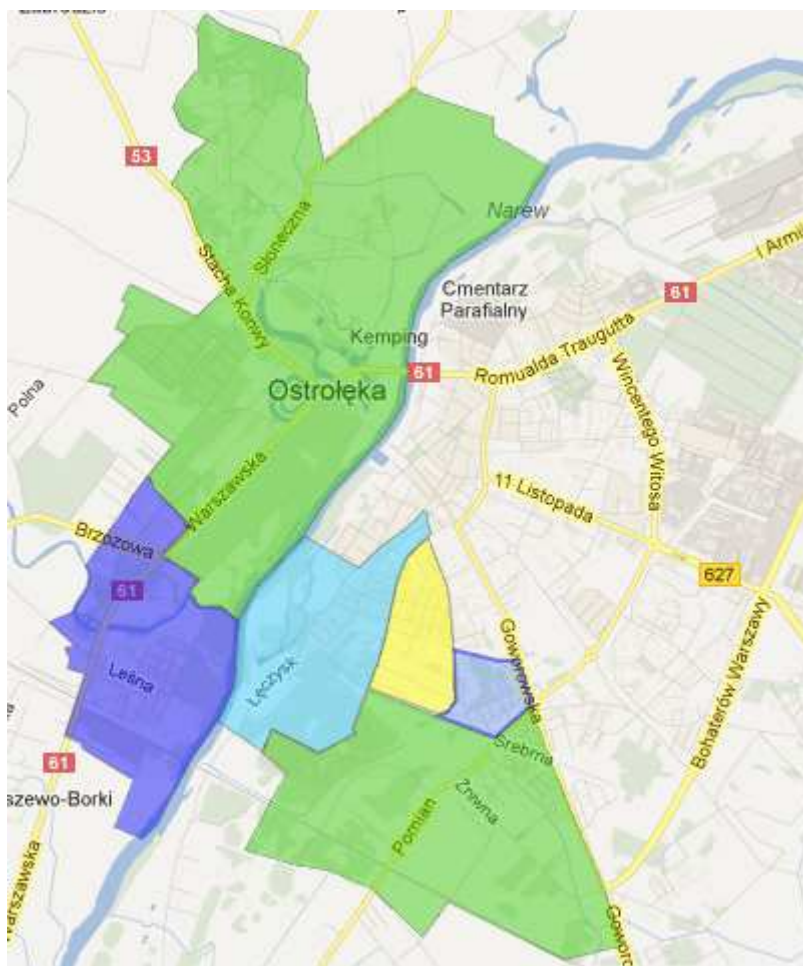
Źródło: opracowanie własne z wykorzystaniem maps.google.com

Sektor II

Obszar obejmujący Osiedla Bursztynowe, Łęczysk, Pomian, Sienkiewicza, Leśne, Łazek. Sektor II zamieszkuje 10.119 mieszkańców, w tym na Osiedlu Bursztynowym 946 osób, Osiedlu Łęczysk 2302 osób, Osiedlu Pomian 960 osób, Osiedlu Sienkiewicza 2784 osób, Osiedlu Leśnym 789 osób, Osiedlu Łazek 1338 osób.

Mapa 2

Sektor II odbioru odpadów w Mieście Ostrołęka



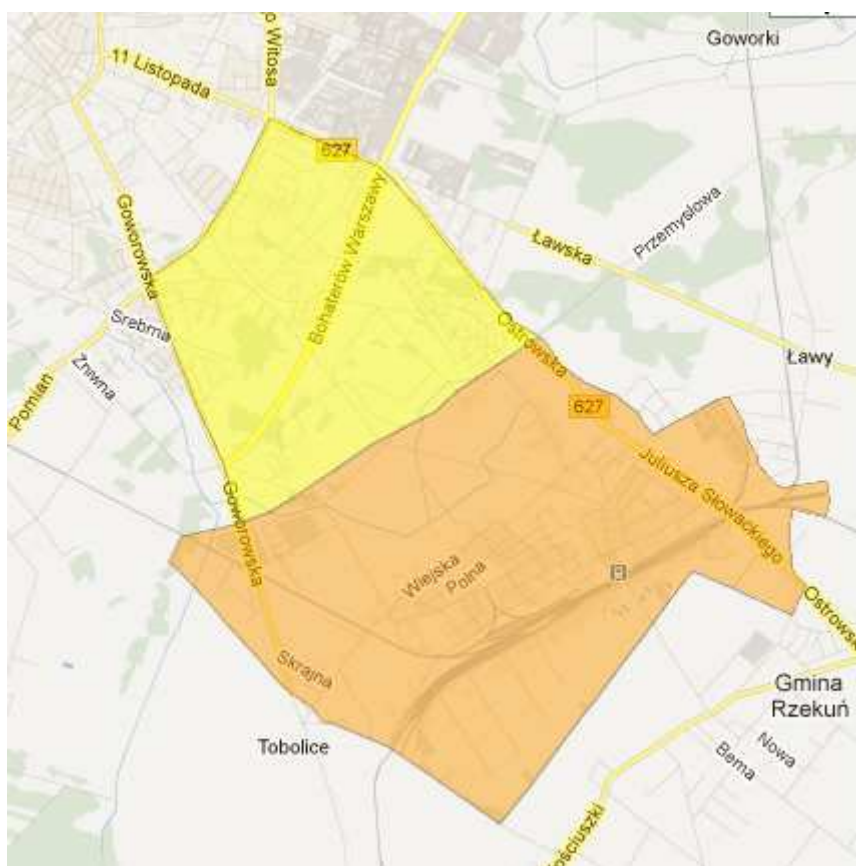
Źródło: opracowanie własne z wykorzystaniem maps.google.com

Sektor III

Obszar obejmujący Osiedla Stacja oraz Osiedle Centrum. Sektor III zamieszkuje 16.501 mieszkańców, w tym na Osiedlu Stacja 4842 osób i Osiedlu Centrum 11.659 osób.

Mapa 3

Sektor III odbioru odpadów w Mieście Ostrołęka



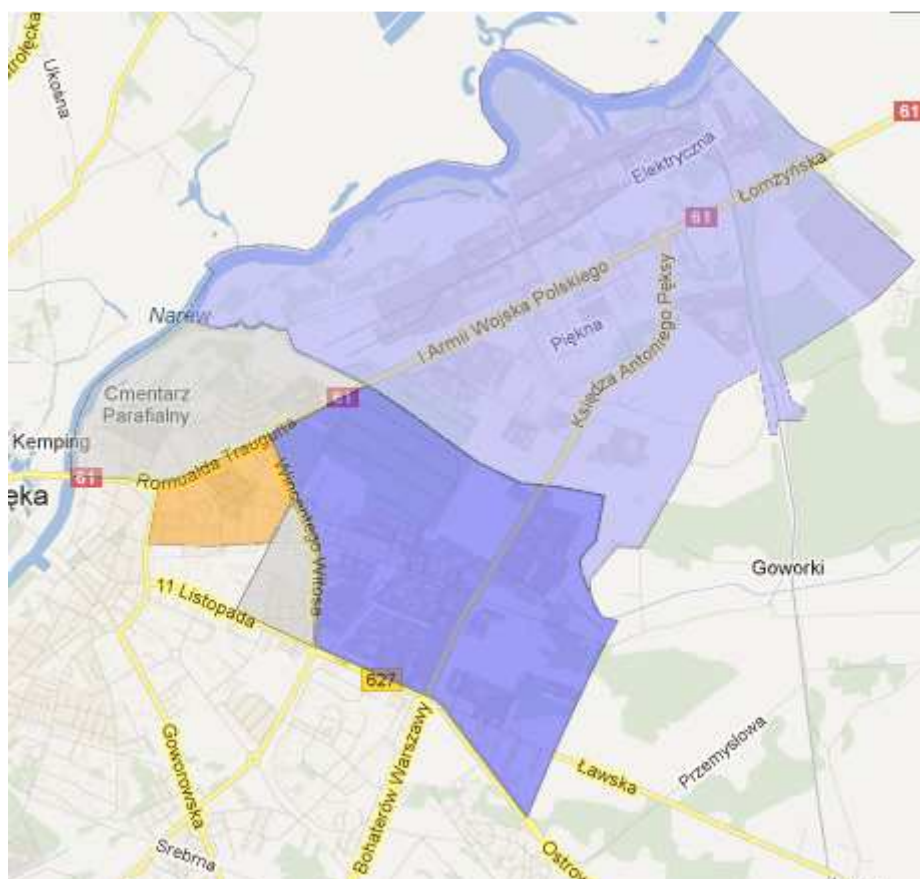
Źródło: opracowanie własne z wykorzystaniem maps.google.com

Sektor IV

Obszar obejmujący Osiedla Dzieci Polskich, Traugutta, Witosa, Wojciechowice oraz Parkowe. Sektor IV zamieszkuje 12.023 mieszkańców, w tym na Osiedlu Dzieci Polskich 2.862 osób, na Osiedlu Traugutta 1.348 osób, na Osiedlu Witosa Wojciechowice 2.086 osób i Osiedlu Parkowe 5.215 osób.

Mapa 4

Sektor III odbioru odpadów w Mieście Ostrołęka



Źródło: opracowanie własne z wykorzystaniem maps.google.com