

Projekt z dnia

.....

**Uchwała Nr .....**  
**Rady Miasta Ostrołęki**  
**z dnia .....**

**w sprawie przystąpienia do sporządzenia miejscowego planu zagospodarowania  
przestrzennego rejonu „Elektrownia II” w Ostrołęce**

Na podstawie art. 18 ust. 2 pkt 5 ustawy z dnia 8 marca 1990 r. o samorządzie gminnym (Dz. U. 2001 r. Nr 142, poz. 1591 ze zm.) oraz art. 14 ust. 1 i 4 ustawy z dnia 27 marca 2003 r. o planowaniu i zagospodarowaniu przestrzennym (Dz. U. nr 80, poz. 717 ze zmianami) Rada Miasta Ostrołęki uchwała, co następuje:

§ 1

Postanawia się przystąpić do opracowania miejscowego planu zagospodarowania przestrzennego rejonu „Elektrownia II”, który obejmować będzie działki o numerach geodezyjnych: 30035/19, 30035/18, 30035/17, 30111, 30110, 30109, 30114, 30113, część działki 30119, 30122/1, 30122/2, 30123, 30124, 30125, 30126 i część działki 30129 w Ostrołęce, określone na załączniku graficznym do niniejszej uchwały.

§ 2

Wykonanie uchwały powierza się Prezydentowi Miasta Ostrołęki

§ 3

Uchwała wchodzi w życie z dniem podjęcia.

## UZASADNIENIE

Zgodnie z art. 14 ust. 1 oraz art. 27 ustawy z dnia 27 marca 2003 r. o planowaniu i zagospodarowaniu przestrzennym (Dz. U. Nr 80, poz. 717 ze zmianami) w celu ustalenia przeznaczenia terenów, w tym dla inwestycji celu publicznego oraz określenia sposobów ich zagospodarowania i zabudowy, rada gminy podejmuje uchwałę o przystąpieniu do sporządzenia miejscowego planu zagospodarowania przestrzennego.

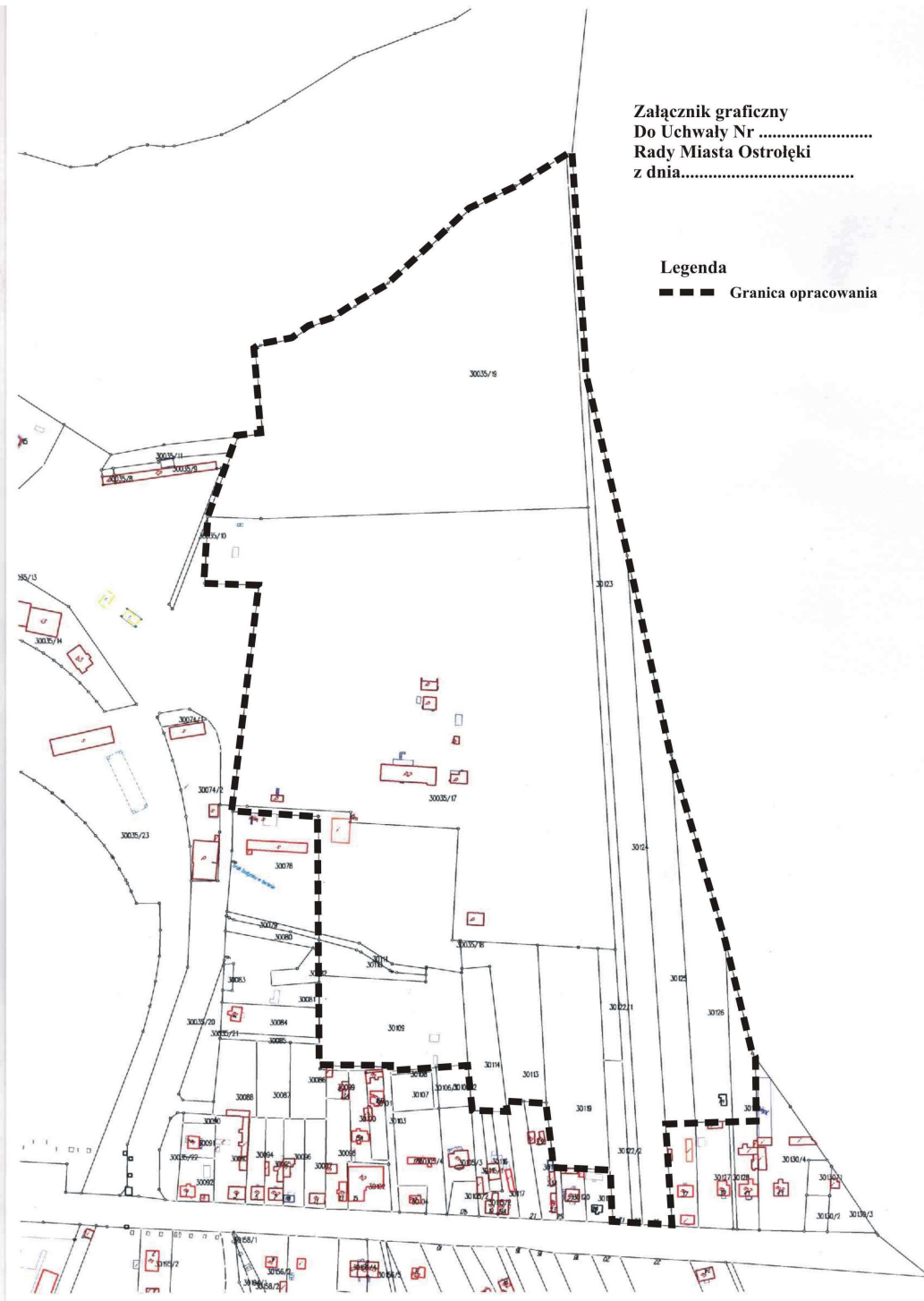
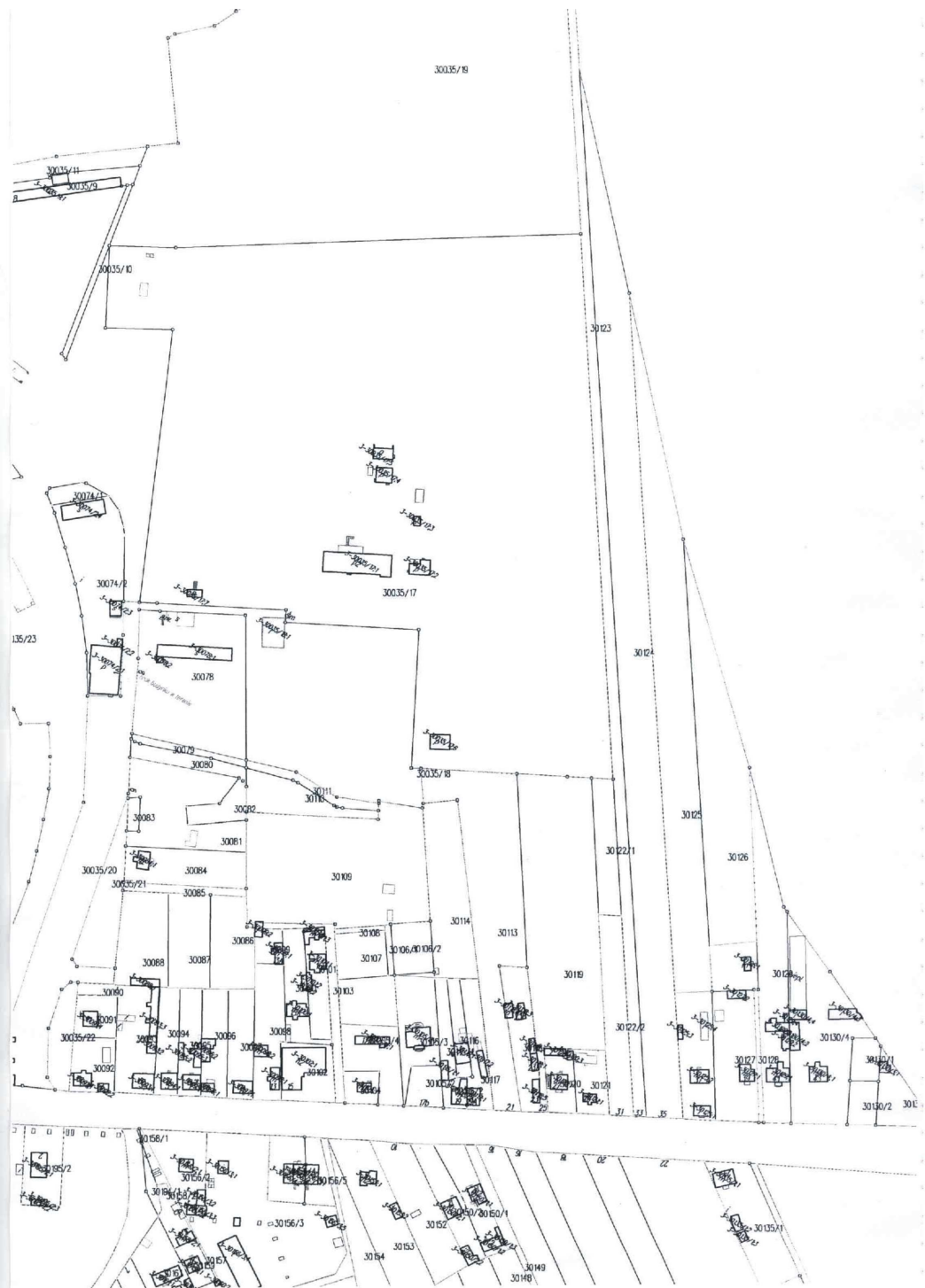
Mając na uwadze zmiany zachodzące w polityce przestrzennej Miasta Ostrołęki oraz wychodząc naprzeciw potrzebom zarówno inwestora jak i całego miasta, zachodzi konieczność opracowania planu zagospodarowania przestrzennego dla działek oznaczonych numerami geodezyjnymi: 30035/19, 30035/18, 30035/17, 30111, 30110, 30109, 30114, 30113, część działki 30119, 30122/1, 30122/2, 30123, 30124, 30125, 30126 i część działki 30129 obejmujących łącznie obszar około 20,6 ha.

Przedmiotowe działki w obowiązującej zmianie miejscowego planu zagospodarowania przestrzennego miasta Ostrołęki w zakresie jednostek strukturalnych: B1 I, B1 II i B1 III (część północna) – rejon „Wojciechowice” uchwalonym uchwałą Nr 105/XVI/2003 Rady Miejskiej w Ostrołęce z dnia 3 grudnia 2003 r. (publikacja: Dziennik Urzędowy Województwa Mazowieckiego Nr 312, poz. 8932 z dnia 16 grudnia 2003 r.) przeznaczone są pod zieleń niską nieurządzoną, obsługę techniczną miasta oraz na fragmentach pod mieszkalnictwo jednorodzinne z usługami i pod drogi.

Opracowanie planu zagospodarowania przestrzennego ma na celu, zgodnie z wnioskiem inwestora – Zespół Elektrowni Ostrołęka Spółka Akcyjna, umożliwienie zrealizowania nowego bloku energetycznego pod nazwą „Ostrołęka C”, a w związku z tym koniecznością przebudowy stacji elektroenergetycznej Ostrołęka 220/110 kV.

Biorąc powyższe pod uwagę zachodzi konieczność dokonania zapisów w planie umożliwiających połączenie nowych linii z rozdzielnią oraz zmianę istniejących linii 220 kV na 400 kV.

Skutki ekonomiczne związane z przystąpieniem do opracowania planu zagospodarowania są to koszty związane z przygotowaniem materiałów geodezyjnych i sporządzeniem zmiany planu, które obciążają budżet miasta.



Załącznik graficzny  
 Do Uchwały Nr .....  
 Rady Miasta Ostrołęki  
 z dnia.....

**Legenda**  
 - - - - - Granica opracowania