

**Uchwała Nr 412/LV/2009**  
**Rady Miasta Ostrołęki**  
**z dnia 29 października 2009 r.**

**w sprawie przystąpienia do sporządzenia miejscowego planu zagospodarowania  
przestrzennego rejonu „I AWP” w Ostrołęce**

Na podstawie art. 18 ust. 2 pkt 5 ustawy z dnia 8 marca 1990 r. o samorządzie gminnym (Dz. U. z 2001 r. Nr 142 poz. 1591 ze zm.) oraz art. 14 ust. 1 i 4 ustawy z dnia 27 marca 2003 r. o planowaniu i zagospodarowaniu przestrzennym (Dz. U. nr 80, poz. 717 ze zmianami) Rada Miasta Ostrołęki uchwala, co następuje:

**§ 1.**

1. Przystępuje się do sporządzenia miejscowego planu zagospodarowania przestrzennego rejonu „I AWP” w Ostrołęce obejmujący dwa obszary położone wzdłuż ulicy I A.W.P.  
**Obszar „A”** - pomiędzy ulicami Fabryczną, Wiaduktową i Energetyczną, w skład którego wchodzi działki oznaczone numerami: 30038/2, 30038/1, 30041, 30042, 30043, 30044, 30045, 30046, 30047, 30048, 30049, 30050, 30054/1, 30054/3, 30054/4, 30051, 30052, 30053, 30055, 30056, 30057, 30058/3, 30058/5, 30058/6, 30058/4, 30059, 30060, 30061, 30062, 30063, 30064, 30065, 30068/1, 30066, 30067, 30069, 30070, 30071, 30072/1, 30072/2, 30068/3, 30068/4, 30073, 30481 o łącznej powierzchni ok. 29,4 ha oraz  
**Obszar „B”** - położony w rejonie skrzyżowania ulic I A.W.P. i Kołobrzeskiej, w skład którego wchodzi działki oznaczone numerami: 30019, 30020, 30021, 30022, 30023/1, 30023/2, 30024/13, 30024/14, 30024/6, 30492, 30024/5 o łącznej powierzchni ok. 4,3 ha.
2. Granice obszarów, o którym mowa w ust. 1 przedstawia załącznik graficzny do uchwały.

**§ 2.**

Wykonanie uchwały powierza się Prezydentowi Miasta Ostrołęki.

**§ 3.**

Uchwała wchodzi w życie z dniem podjęcia.

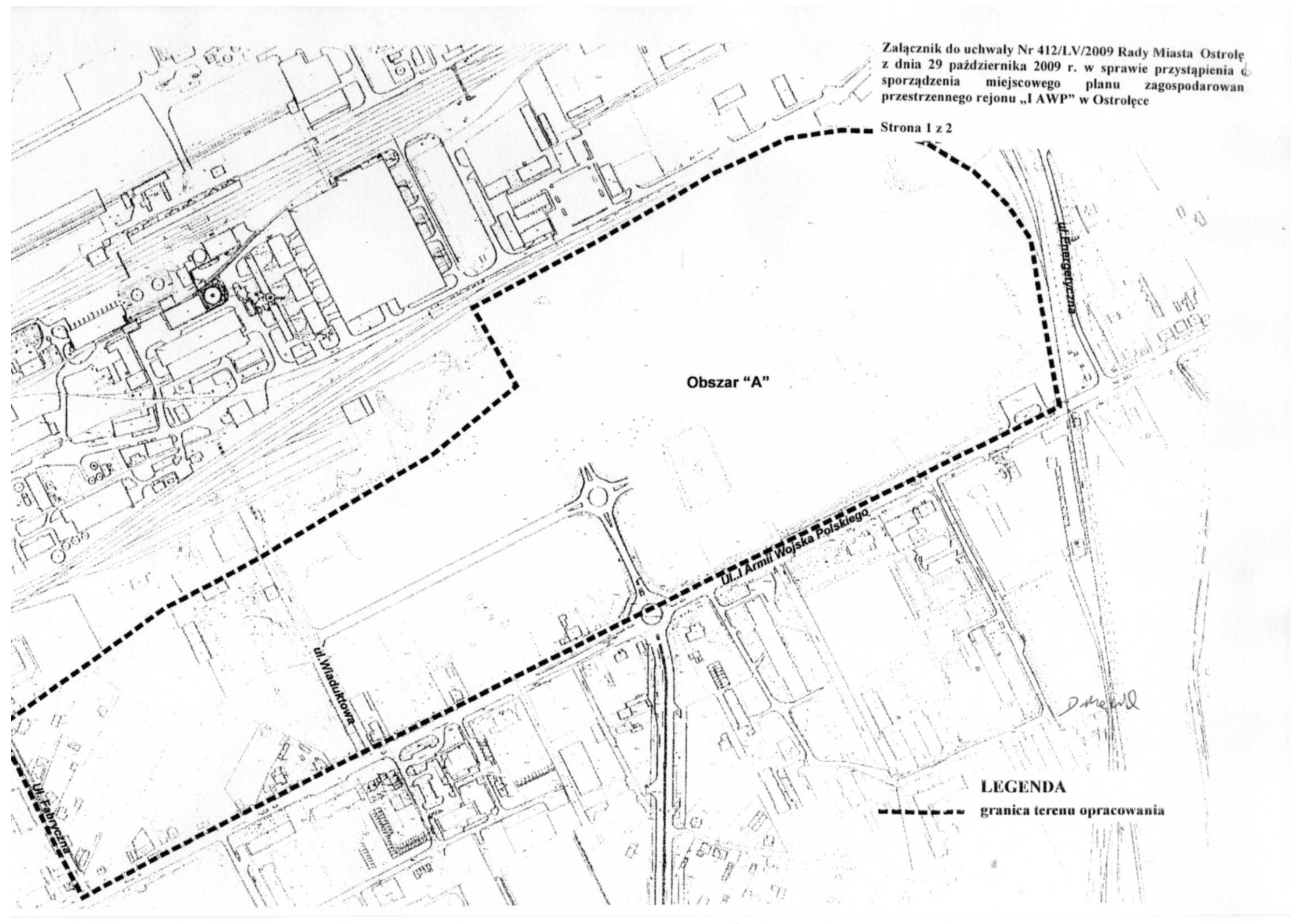
**Przewodniczący Rady Miasta  
Ostrołęki**

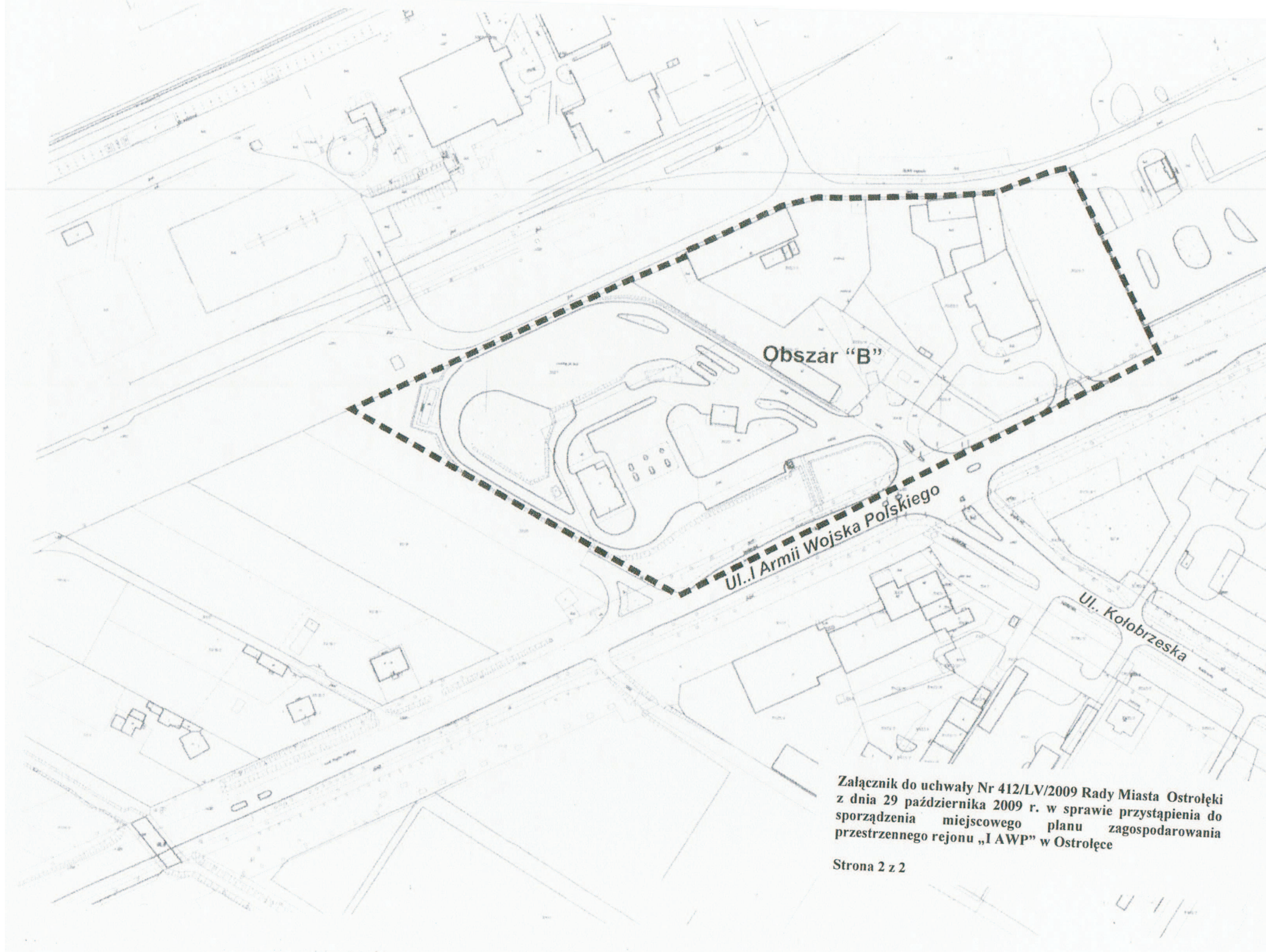
**Dariusz Maciak**

Obszar "A"

**LEGENDA**

----- granica terenu opracowania





Obszar "B"

Ul. I Armii Wojska Polskiego

Ul. Kołobrzaska

Załącznik do uchwały Nr 412/LV/2009 Rady Miasta Ostrołęki z dnia 29 października 2009 r. w sprawie przystąpienia do sporządzenia miejscowego planu zagospodarowania przestrzennego rejonu „I AWP” w Ostrołęce